



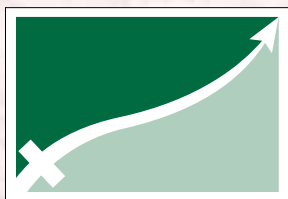
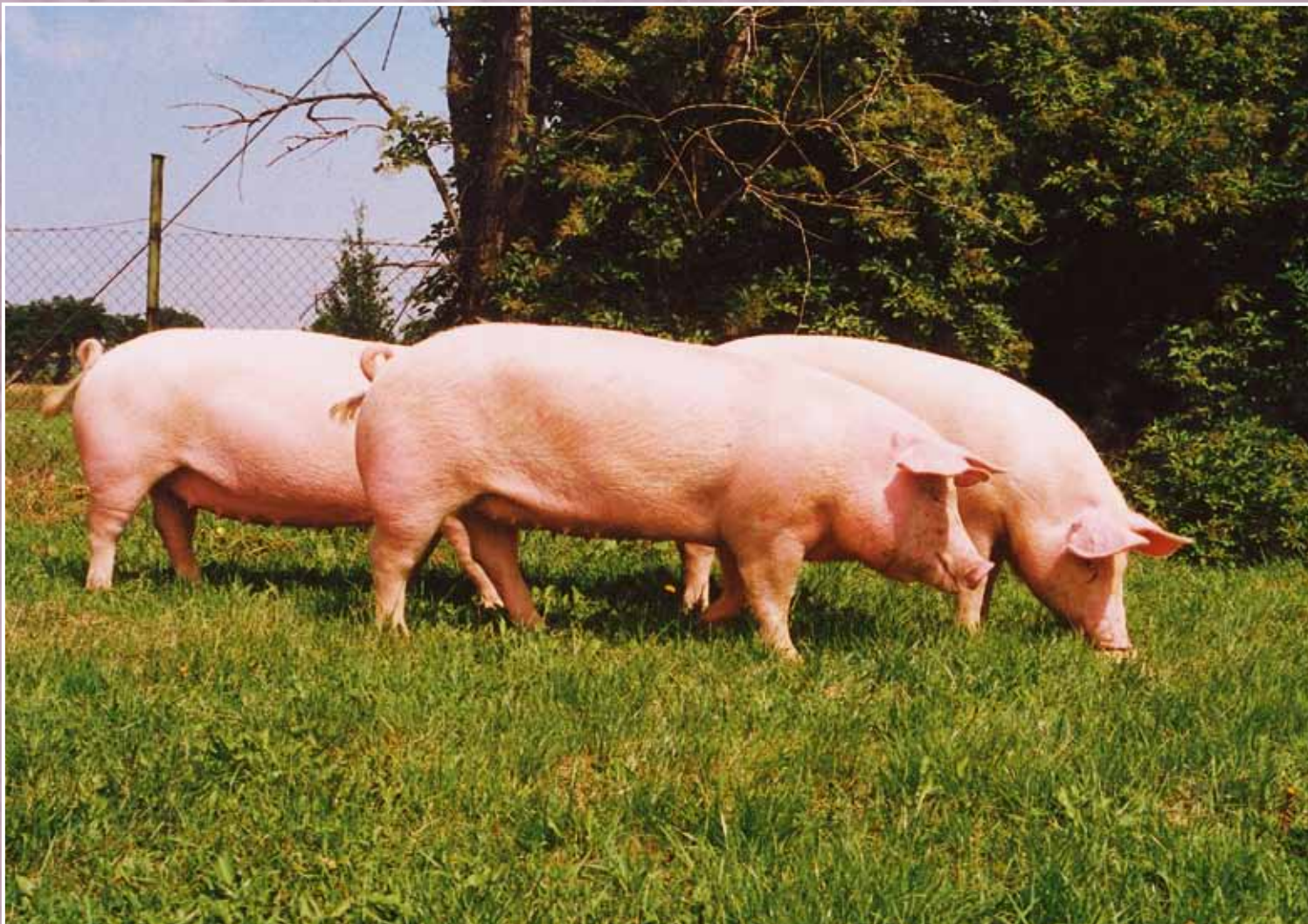
Plemenárske služby Slovenskej republiky, š.p.
The Breeding Services of the Slovak Republic, s.e.



Kontrolný rok 2010

*Results of pig performance
in Slovak republic
Control year 2010*

*Výsledky kontroly úžitkovosti ošípaných
v Slovenskej republike*



Plemenárske služby Slovenskej republiky, š.p.
The Breeding Services of the Slovak Republic, s.e.

Starohájska 29, 852 27 Bratislava
Tel.: 02/ 623 199 11, 02/ 623 198 86
e-mail: pssrba@pssr.sk
www.pssr.sk

***Výsledky kontroly užítkovosti ošípaných
v Slovenskej republike
Kontrolný rok 2010***



***Results of pig performance in Slovak Republic
Control year 2010***

Obsah – Contents

1. Úvod	5
<i>Introduction</i>	
2. Výsledky reprodukčnej úžitkovosti prasníc v šľachtiteľských chovoch podľa plemien a podnikov.....	9
<i>The results of reproductive performance in the breeders farms with respect races and farms</i>	
3. Výsledky reprodukčnej úžitkovosti prasníc v rozmnožovacích chovoch podľa plemien, kombinácii kríženia, hybridných programov a podnikov	13
<i>The results of reproductive performance in the multiplier farms with respect races, combinations, hybrid programmes and farms</i>	
4. TOP rebríčok chovateľov /BLUP – AM/	19
<i>TOP list of breeders /BLUP – AM/</i>	
5. Výsledky vlastnej úžitkovosti podľa plemien, kombinácii kríženia u kančiek v šľachtiteľských chovoch a podnikov.....	27
<i>The results of field tests with respect to breeds, combination – boars in the breeders farms</i>	
6. Výsledky vlastnej úžitkovosti podľa plemien, kombinácii kríženia u prasničiek v šľachtiteľských chovoch a podnikov	30
<i>The results of field tests with respect to breeds, combination – gilts in the breeders farms</i>	
7. Výsledky vlastnej úžitkovosti podľa plemien a kombinácii kríženia – prasničky v rozmnožovacích chovoch a podnikov	34
<i>The results of field tests with respect to breeds and combination – gilts in the multiply farms</i>	
8. Výsledky výkrmnosti a jatočnej hodnoty podľa plemien, kombinácii kríženia a staníc výkrmnosti a jatočnej hodnoty.....	45
<i>Results of fattening and carcass values with respect breeds, combinations and stations</i>	
9. Výsledky kancov dopreverených v roku 2010	46
<i>Results of boars verified in 2010</i>	
10. Inseminačné stanice – kance ku koncu roku 2010	50
<i>Insemination stations – boars in the end of year 2010</i>	
11. Kontakty na vedúcich pracovníkov útvaru kontroly úžitkovosti a dedičnosti ošípaných na Slovensku	79
<i>Contat adresses to managers in control of performance and heritability of pigs in the Slovak republic</i>	

Vážení chovatelia – šľachtitelia ošípaných, odborná verejnosť!

Chov ošípaných prežíva dlhodobú krízu. Napriek očakávaniam sa nezmenila celková situácia v chovoch, nákupné ceny jatočných ošípaných sa podstatne nezmenili, vstupné náklady sa zvýšili a trh s plemennými zvieratami sa viac menej zastavil. Máme za sebou ďalší veľmi ťažký rok, ktorý sme prežívali s vami.

Plemenárske služby Slovenskej republiky, štátny podnik ako organizácia poverená výkonom kontroly úžitkovosti ošípaných spracovali výsledky plemenárskej práce v chove ošípaných za rok 2010.

V šľachtiteľských chovoch ošípaných materských plemien sa dosiahlo zvýšenie počtu kontrolovaných prasníc plemena Biele ušľachtilé a súčasne zníženie počtu prasníc plemena Landrace v porovnaní s rokom 2009. U otcovských plemien je značný pokles prasníc plemena Yorkshire. Koncom roka 2010 došlo k zániku plemena Slovenské mäsové nakoľko jediný chovateľ ukončil výkon kontroly úžitkovosti. Reprodukčná úžitkovosť v ukazovateli odchov na vrh sa v porovnaní s rokom 2009 s výnimkou plemena Pietrain mierne zvýšila. Problematickou zostáva obrátkovosť prasníc kde dosiahnuté ukazovatele u všetkých plemien dlhoročne stagnujú.

V rozmnožovacích chovoch značne poklesli stavy prasníc u plemena Biele ušľachtilé a Landrace. Nárast stavov bol zaznamenaný u počtu prasníc zahraničných hybridných programov. U týchto programov bola dosiahnutá obrátkovosť nad 2,25 vrhov na prasnica za rok, čo vplýva aj na počet dochovaných prasiat na prasnica za rok. Problematickou ostáva do budúceho obdobia aj početnosť základných stád v šľachtiteľských a rozmnožovacích chovoch. Chovatelia s počtom 15 a menej prasníc pravdepodobne v roku 2011 ukončia výkon kontroly úžitkovosti, čo bude mať vplyv na celkový počet prasníc zapojených do kontroly úžitkovosti.

V počte vykonaných skúšok vlastnej úžitkovosti nastal mierny nárast. Dosahované parametre sú na požadovanej úrovni a sú vyjadrením snahy chovateľov o produkciu kvalitného plemenného materiálu. Produkcia kancov je minimálna. Vyprodukované a ohodnotené prasničky sú prakticky zaraďované len do základných stád ich producentov. Predaj iným chovateľom je už dlhšiu dobu zastavený. Výsledky

vlastnej úžitkovosti sú doplnené prehľadom o počte vykonaných skúšok podľa chovateľov a ich podielom na počte vykonaných skúšok z celkového počtu. Z tabulky sa dá konštatovať že 6 chovatelia vykonali cca 66% testov vlastnej úžitkovosti u kancov, 4 chovatelia so šľachtiteľským chovom vykonali cca 38% testov u prasničiek. Je veľmi zaujímavé že iba traja chovatelia so štatútom rozmnožovacieho chovu vykonali cca 30% skúšok vlastnej úžitkovosti u prasničiek.

Pokles nastal aj v počte otestovaných prasiat na výkrmnosť a jatočnú hodnotu a v počte dopreverených kancov v roku 2010. V roku 2010 ukončila činnosť skúšobná stanica v Bučanoch. Výsledky sa mierne zlepšili v dosahovanom priemernom dennom prírastku. Ostatné parametre sú dlhodobou stabilné s miernymi výkyvmi. Spracované do tabuliek boli aj kance pôsobiaci na komerčných a podnikových staniach kancov. Takisto v roku 2010 došlo k poklesu počtu inseminačných staníc a k poklesu počtu kancov pôsobiacich v inseminácii.

V roku 2011 bude pre chov ošípaných a tým aj pre kontrolu úžitkovosti rozhodujúcou otázkou vývoj cien vstupov a cena za jatočný produkt. Pri zvýšených cenách vstupov do tohto odvetvia živočíšnej výroby a pri cene za jatočný produkt, ktorá nepokryje ani objektívne výrobné náklady väčšina chovateľov pravdepodobne ukončí chov ošípaných.

V roku 2011 si chovatelská a odborná verejnosť pripomenie 80 rokov od začiatku výkonu kontroly úžitkovosti ošípaných na Slovensku. Ostáva len veriť že chov ošípaných sa v tomto roku natolko stabilizuje, že sa vytvoria podmienky pre jeho rozvoj v ďalších rokoch.

Plemenárske služby Slovenskej republiky, š.p. tak ako doteraz budú vykonávať rozhodujúce úkony pri výkone kontroly úžitkovosti svojimi odbornými pracovníkmi a zabezpečovať nadstavbu plemenárskej práce výpočtovou technikou. Pripravuje sa urýchlenie dostupnosti získaných údajov pomocou novovytvoreného Plemenárskeho informačného systému. Naďalej podľa smerníc a požiadaviek chovateľov budeme vykonávať špeciálne testy a budeme zabezpečovať odborné poradenstvo.

Na záver mi dovoľte v mene celého kolektívu odborných pracovníkov Plemenárskych služieb Slovenskej republiky,



š.p. podakovať za spoluprácu a chcem popriať všetkým chovateľom a ich partnerským organizáciám veľa energie pri riešení nadmerne náročnej problematiky chovu ošípaných a ponúknuť naše dlhoročné praktické skúsenosti pre ich využitie v chovatelskej praxi.

Ing. Péter Görözdí,
riaditeľ PS SR, š.p.

Dear farmers – pigs breeders, professional public!

Breeding of the pigs is experiencing long-term crisis. In contrary to expectations, the overall situation of the farms has not changed, the purchase prices of pigs are not substantially altered, input costs have increased and market with breeding animals is more or less stopped. We have had another very difficult year that we have passed together with you.

Breeding Services of the Slovak Republic, state enterprise as an organization in charge of pig performance recording processed the results of breeding work in pig production for 2010.

In breeding herds with pigs maternal breeds an increase in the number of Large White sows has been achieved and simultaneously the decrease in the number of Landrace breed sows in comparison with 2009. In the paternal breeds a significant decrease in Yorkshire breed sows has been noticed. At the end of 2010 Slovak meat breed disappeared as the only breeder closed the performance recording. Reproductive performance in the parameter pigs weaned per litter in comparison with 2009, increased slightly with the exception of the breed Pietrain. Turnover of sows remains problematic where achieved indicators in all breeds for many years stay unchanged.

In reproductive the numbers of sows in Large White and Landrace farms significantly decreased. The increase of numbers was observed in the number of sows from foreign hybrid programs. In these programs the turnover of 2.25 litters per sow per year has been achieved, which also affects the number of surviving pigs per sow per year. The number of basic herd of breeding and reproductive farms remains problematic in future periods, breeders with 15 or less sows in 2011 most probably will close the performance recording on their farms, which will affect the total number of sows enrolled in performance recording.

The slight increase in number of individual performance tests was recorded. Achieved parameters are on the required level and are the expression of the farmers' efforts to produce breeding material with high quality. Boars' production is minimal. Produced and evaluated gilts are basically used only in the primary producers' herds. Sales to other

farmers are stopped for a long time. Results of the individual performance are supplemented with an overview of the number of tests by farmers and with their share of the total number of tests carried out. We can point out that 6 farmers carried out about 66% of individual performance tests in boars, 4 breeders with breeding farms carried out about 38% of tests in sows. It is very interesting that only three farmers with reproductive farms carried out approximately 30% of individual performance tests in sows.

There was a decline in the number of pigs tested on fattening and slaughter value and the number of boars proven in 2010. In 2010, testing station in Bučany ended its operations. The results are slightly better at achieved average daily gain. Other parameters are stable in the long-term with slight fluctuations. Boars in commercial and companies' centers were also processed into tables. Also in 2010 there was a decline in number of AI stations and in the number of boars in AI.

In 2011, the critical issue for pig and thus for performance recording will be development in input prices and prices for slaughter product. With increased input prices in this sector of animal production and with the price for slaughter product, which does not cover the objective cost, the majority of farmers most likely will end the pig production.

Breeding and professional public will celebrate the 80 years since the beginning of pigs performance recording in Slovakia in the year 2011. We can only believe that the pig production will be stabilized this year so it will create the conditions for its development in the coming years.

Breeding Services of the Slovak Republic, s.e. will perform important tasks in performance recording by their professional staff. The acceleration of the availability of the data via new Breeding Information System is prepared. Special tests under the guidelines and requirements of breeders still will be performed and we will provide expert advisory services.

At the end, let me on behalf of the entire team of professionals from Breeding Services of the Slovak Republic, s.e. to thank you for your cooperation and wish all breeders and their partner organizations a lot of energy to solve



difficult problems in the pig production and offer you the many years of our practical experience for use in breeding practice.

A handwritten signature in black ink, consisting of a large, stylized 'P' followed by a long horizontal stroke and a vertical line that loops back down.

Ing. Péter Görözdí,
Director of the Breeding Services
of the Slovak Republic s.e.

Reprodukčná úžitkovosť prasníc v šľachtiteľských a rozmnožovacích chovoch v roku 2010



Reprodukčná úžitkovosť prasníc v šľachtiteľských chovoch podľa plemien v roku 2010

Reproduction traits in breeding herds - breeds - year 2010

Plemeno	Priemerný počet prasníc	Počet vrhov	Úžitkovosť na vrh				Úžitkovosť na prasnicu				
			všetky narodené	živo narodené	dochované	hmotnosť vrhu	Počet vrhov	všetky narodené	živo narodené	dochované	medziobdobie
Breed	average number of sows	number of litters	all born	live born	weaned	litter weight (kg)	number of litters per sow / year	all born	live born	weaned	interval
Biele ušľachtilé - BU	1 374	2 903	12,2	11,5	10,2	59,6	2,11	25,7	24,2	21,4	173,0
Landrace - LA	188	370	12,4	11,7	10,3	59,9	1,97	24,5	23,1	20,2	185,5
Yorkshire - YO	78	161	10,9	10,6	9,4	57,7	2,06	22,4	21,8	19,3	177,1
Hampshire - HA	33	52	9,3	8,0	7,2	51,7	1,58	14,7	12,6	11,4	231,6
Slovenské mäsové - SM	7	14	9,7	9,4	9,4	62,9	2,00	19,4	18,7	18,7	182,5
Pietrain - PN	47	70	10,8	10,3	9,2	57,7	1,49	16,0	15,4	13,7	245,1
Duroc - DU	3	5	9,4	8,2	7,6	55,2	1,67	15,7	13,7	12,7	219,0

Reprodukčná úžitkovosť prasníc v šľachtiteľských chovoch v roku 2010

Reproduction traits in breeding herds in 2010

Chovateľ	Kód podniku	Priemerný počet prasníc	Počet vrhov	Úžitkovosť na vrh				Úžitkovosť na prasnicu				
				všetky narodené	živo narodené	dochované	Hmotnosť vrhu	Počet vrhov	všetky narodené	živo narodené	dochované	Medzi obdobie
Farmer	Farm code	average number of sows	number of litters	all born	live born	weaned	litter weight (kg)	number of litters per sow/year	all born	live born	weaned	interval
Biele ušľachtilé - BU												
Jakos a.s. Kostolište	21 06 701 01	9	15	11,1	10,3	10,0	60,4	1,67	18,6	17,1	16,7	219,0
ProOvo Svätý Jur	21 07 012 01	144	256	15,6	14,6	11,1	58,0	1,78	27,7	26,0	19,8	205,3
PD Jurová	22 01 526 01	41	86	12,9	12,0	10,6	58,5	2,10	27,1	25,2	22,2	174,0
Medzičiližie a.s.	22 01 709 01	70	159	11,1	10,9	10,3	57,7	2,27	25,3	24,9	23,4	160,7
PVOD Kočín	22 04 511 01	82	183	12,0	11,3	10,5	65,9	2,23	26,9	25,1	23,5	163,6
PŠD Krakovany	22 04 512 04	42	85	12,1	11,4	9,8	55,9	2,02	24,5	23,0	19,9	180,4
PD Vrbové	22 04 527 01	19	40	12,4	11,4	11,3	73,1	2,11	26,0	24,0	23,7	173,4
PD Pravotice	23 01 526 01	48	112	11,2	10,8	10,1	59,1	2,33	26,1	25,1	23,5	156,4
PD Bolešov	23 02 502 01	13	25	10,8	10,1	9,1	53,1	1,92	20,8	19,4	17,5	189,8
Ing. Miloš Supuka - Jalovec	23 07 016 05	12	26	15,5	14,8	12,9	78,4	2,17	33,5	32,1	27,9	168,5
RDP Chocholná – Velčice	23 09 512 01	16	33	12,7	11,5	9,9	59,7	2,06	26,1	23,8	20,4	177,0
PD Trenčín - Soblahov	23 09 526 01	60	131	11,1	9,7	8,8	53,5	2,18	24,3	21,1	19,2	167,2
Rodinná farma Bagin SHR	24 01 001 04	9	17	12,8	11,9	11,6	72,5	1,89	24,1	22,4	21,9	193,2
PD Sokolce	24 01 532 02	172	335	11,2	10,0	9,2	55,7	1,95	21,8	19,4	17,9	187,4
RD Vrbová nad Váhom	24 01 539 01	35	72	12,9	11,8	11,6	70,3	2,06	26,6	24,4	23,9	177,4
Megart a.s. Zemianska Oľča	24 01 713 01	60	135	11,8	10,9	9,7	56,7	2,25	26,6	24,6	21,9	162,2
Agroreal a.s. Dedina Mládeže	24 01 715 01	23	34	12,1	10,1	9,7	58,6	1,48	17,9	14,9	14,3	246,9
Agref s.r.o. Komárno	24 01 723 01	39	87	11,5	11,3	10,3	58,2	2,23	25,6	25,2	23,0	163,6
VPP SPU s.r.o. Nitra	24 03 371 01	38	82	11,3	10,4	9,6	58,5	2,16	24,4	22,5	20,7	169,1
PD Nové Sady	24 03 536 01	69	157	11,6	11,4	10,1	60,3	2,28	26,4	25,8	23,0	160,4
Chovmat F.U. s.r.o. Nový Degeš	24 04 709 01	113	268	12,8	12,3	10,9	62,9	2,37	30,3	29,3	25,8	153,9
RD Šaľa	24 05 501 01	38	74	11,2	10,9	9,2	55,5	1,95	21,7	21,2	17,9	187,4
PD Nitrianska Streda	24 06 530 01	73	163	11,9	11,2	9,8	58,4	2,23	26,7	24,9	21,8	163,5
PD Predmier	25 01 508 01	23	47	12,5	10,9	10,0	52,9	2,04	25,5	22,2	20,4	178,6
Agro Insemas s.r.o. Rátka	26 06 002 01	10	21	11,4	10,8	10,6	56,3	2,10	24,0	22,6	22,3	173,8
Ing. Miloš Supuka - Vyšný Žipov	27 13 001 01	6	14	13,3	13,0	12,4	73,1	2,33	31,0	30,3	28,8	156,4
PD Vranov	27 13 518 01	48	108	11,5	11,5	10,2	61,8	2,25	25,9	25,9	22,8	162,2
PD Soľ	27 13 557 01	13	27	9,8	9,8	9,3	53,7	2,08	20,4	20,4	19,2	175,7
Kluknavská mliekareň - Kluknava	28 01 506 01	49	111	12,7	12,7	11,0	65,4	2,27	28,8	28,7	24,9	161,1
Slovensko		1 374	2 903	12,2	11,5	10,2	59,6	2,11	25,7	24,2	21,4	173,0

chovy : šľachtiteľské

Chovateľ	Kód podniku	Priem. počet prasnic	Počet vrhov	Úžitkovosť na vrh				Úžitkovosť na prasnicu				
				všetky narodené	živo narodené	dochované	Hmotnosť vrhu	Počet vrhov	všetky narodené	živo narodené	dochované	Medzi obdobie
Farmer	Farm code	average number of sows	number of litters	all born	live born	weaned	litter weight (kg)	number of litters per sow/year	all born	live born	weaned	interval
Landrace - LA												
ProOvo Svätý Jur	21 07 012 01	37	61	15,5	14,5	11,6	60,6	1,65	25,6	23,9	19,1	221,4
PŠD Krakovany-Stráže	22 04 512 03	39	77	12,3	11,7	9,6	55,5	1,97	24,3	23,1	18,8	184,9
PD Senica	22 05 501 01	26	51	11,2	10,6	10,0	62,4	1,96	21,9	20,7	19,7	186,1
PD Koválov	22 05 512 01	5	10	10,6	9,0	8,4	59,5	2,00	21,2	18,0	16,8	182,5
Ing. Miloš Supuka – Jalovec	23 07 016 08	5	10	15,5	14,8	12,9	78,8	2,00	31,0	29,6	25,8	182,5
Rodinná farma Bagin SHR	24 01 001 02	5	9	12,2	11,7	11,4	70,7	1,80	22,0	21,0	20,6	202,8
SCPV Lužianky	24 03 377 01	15	32	11,7	11,2	9,8	59,7	2,13	24,9	23,8	20,9	171,1
Agro Insemas s.r.o. Rátka	26 06 002 03	7	12	11,8	11,7	10,8	56,5	1,71	20,3	20,0	18,6	212,9
MOLD- TRADE s.r.o. Moldava	28 03 350 01	40	89	11,6	10,9	10,2	59,9	2,23	25,8	24,3	22,8	164,0
Agrocentra a.s. Michalovce	28 07 004 02	9	19	11,8	11,1	9,6	56,5	2,11	25,0	23,3	20,3	172,9
Slovensko		188	370	12,4	11,7	10,3	59,9	1,97	24,5	23,1	20,2	185,5
Yorkshire - YO												
PD Senica	22 05 501 03	7	14	10,4	10,2	9,9	63,3	2,00	20,9	20,4	19,7	182,5
SHR Gullán Peter Bzince p / J.	23 04 405 01	17	37	8,8	8,7	8,1	49,7	2,18	19,1	19,0	17,7	167,7
Ing. Miloš Supuka – Jalovec	23 07 016 07	13	30	13,6	12,8	11,0	68,6	2,31	31,4	29,5	25,5	158,2
Rodinná farma Bagin SHR	24 01 001 02	17	28	12,0	11,4	11,0	68,0	1,65	19,8	18,8	18,2	221,6
Agro Insemas s.r.o. Rátka	26 06 002 02	3	7	10,4	10,4	9,7	53,1	2,33	24,3	24,3	22,7	156,4
PD Vranov	27 13 518 03	15	32	11,4	11,4	8,4	50,8	2,13	24,3	24,3	17,9	171,1
Agrodružstvo Sol'	27 13 557 03	6	13	8,2	8,2	7,7	46,1	2,17	17,8	17,8	16,7	168,5
Slovensko		78	161	10,9	10,6	9,4	57,7	2,06	22,4	21,8	19,3	177,1
Hampshire - HA												
PD Sokolce	23 01 532 01	32	49	9,4	8,0	7,2	52,1	1,53	14,3	12,2	11,1	238,4
VPP SPU s.r.o. Nitra	24 03 371 01	1	3	9,0	8,3	7,0	46,2	3,00	27,0	25,0	21,0	121,7
Slovensko		33	52	9,3	8,0	7,2	51,7	1,58	14,7	12,6	11,4	231,6
Slovenské mäsové - SM												
Ján Bielovič - Záhorská Bystrica	21 04 001 01	7	14	9,7	9,4	9,4	62,9	2,00	19,4	18,7	18,7	182,5
Slovensko		7	14	9,7	9,4	9,4	62,9	2,00	19,4	18,7	18,7	182,5
Pietrain - PN												
PD Jurová	22 01 526 09	10	19	8,4	7,6	6,6	48,9	1,90	16,0	14,5	12,6	192,1
Ing. Miloš Supuka – Jalovec	23 07 013 06	7	14	13,6	13,3	11,1	70,2	2,00	27,3	26,6	22,1	182,5
Rodinná farma Bagin SHR	24 01 001 01	3	6	11,7	11,0	10,7	67,0	2,00	23,3	22,0	21,3	182,5
VPP SPU s.r.o. Nitra	24 03 371 01	3	6	8,5	7,5	7,2	50,0	2,00	17,0	15,0	14,3	182,5
Kluknavská mliekareň - Kluknava	28 01 506 02	24	25	11,2	11,2	10,2	56,9	1,04	11,7	11,7	10,6	350,4
Slovensko		47	70	10,8	10,3	9,2	57,7	1,49	16,0	15,4	13,7	245,1

chovy : šľachtiteľské

Chovateľ	Kód podniku	Priem. počet prasnic	Počet vrhov	Úžitkovosť na vrh				Úžitkovosť na prasnicu				
				všetky narodené	živo narodené	dochované	Hmotnosť vrhu	Počet vrhov	všetky narodené	živo narodené	dochované	Medzi obdobie
Farmer	Farm code	average number of sows	number of litters	all born	live born	weaned	litter weight (kg)	number of litters per sow/year	all born	live born	weaned	interval
Duroc - DU												
ISK Rybníčky - Dolná Krupá	22 07 002 01	2	3	10,0	9,7	9,7	61,9	1,50	15,0	14,5	14,5	243,3
Poľnohosp. s.r.o. V. Dvorany	24 06 702 01	1	2	8,5	6,0	4,5	45,2	2,00	17,0	12,0	9,0	182,5
Slovensko		3	5	9,4	8,2	7,6	55,2	1,67	15,7	13,7	12,7	219,0

Reprodukčná úžitkovosť prasníc v rozmnožovacích chovoch podľa plemien, kombinácii a programov v roku 2010

Reproduction traits in multiplier herds - breeds, combinations and programmes - year 2010

Plemeno - kombinácia	Priemerný počet prasníc	Počet vrhov	Úžitkovosť na vrh				Úžitkovosť na prasnicu				
			všetky narodené	živo narodené	dochované	hmotnosť vrhu	Počet vrhov	všetky narodené	živo narodené	dochované	mediobdobie
Breed - combination	average number of sows	number of litters	all born	live born	weaned	litter weight (kg)	number of litters per	all born	live born	weaned	interval
Biele ušľachtilé - BU	1 238	2 489	11,6	10,9	10,0	57,8	2,01	23,3	22,0	20,0	181,8
BU x LA	38	80	14,7	14,2	12,1	62,2	2,11	30,9	30,0	25,4	173,4
Landrace - LA	541	1 058	10,9	10,3	9,6	57,2	1,95	21,2	20,1	18,8	187,3
LA x BU	261	539	15,4	14,4	11,7	60,0	2,07	31,9	29,8	24,1	176,7
/ LA x BU / x BU	105	251	13,3	12,8	11,8	60,6	2,39	31,8	30,5	28,2	152,7
/ LA x BU / x LA	43	101	15,2	14,3	9,7	59,0	2,35	35,8	33,5	22,7	155,4
{ / LA x BU / x BU } x LA	35	79	12,1	11,6	10,8	54,7	2,26	27,3	26,2	24,4	161,5
PIC	101	217	12,3	11,3	10,6	66,5	2,15	26,4	24,2	22,7	169,9
TOPIGS	11	19	12,0	11,2	10,2	60,9	1,73	20,7	19,4	17,6	211,3
KA - HYB	25	44	9,1	8,7	8,0	49,5	1,76	16,0	15,3	14,1	207,4

Reprodukčná úžitkovosť prasníc v rozmnožovacích chovoch v roku 2010

Reproduction traits in multiplier herds - 2010

Chovateľ	Kód podniku	Priem. počet prasnic	Počet vrhov	Úžitkovosť na vrh				Úžitkovosť na prasnicu				
				všetky narodené	živo narodené	dochované	Hmotnosť vrhu	Počet vrhov	všetky narodené	živo narodené	dochované	Medzi obdobie
Farmer	Farm code	average number of sows	number of litters	all born	live born	weaned	litter weight (kg)	number of litters per sow/year	all born	live born	weaned	interval
Biele ušľachtilé - BU												
PD Budmerice	21 07 503 10	8	14	11,6	10,6	10,0	62,3	1,75	20,3	18,6	17,5	208,6
Ing. Csaba Mózes SHR	22 01 025 10	3	5	13,6	11,8	11,8	55,2	1,67	22,7	19,7	19,7	219,0
VARIA s.r.o. Mierovo	22 01 039 19	19	41	10,7	10,5	10,2	58,7	2,16	23,2	22,6	21,9	169,1
RBR Farma s.r.o. Tonkovce	22 01 042 10	35	52	10,9	10,3	10,1	57,6	1,49	16,3	15,4	15,0	245,7
Pigservis s.r.o. Hurbanovo	22 01 044 10	48	86	11,6	10,6	10,2	60,4	1,79	20,8	19,0	18,2	203,7
RADO spol. s.r.o. Veľký Meder	22 01 061 10	26	50	10,3	10,1	9,6	56,4	1,92	19,8	19,5	18,4	189,8
PD Holice na Ostrove	22 01 518 10	42	78	11,0	10,6	10,2	57,9	1,86	20,4	19,6	19,0	196,5
PD Nový Život	22 01 542 10	20	41	10,1	9,4	9,1	51,2	2,05	20,7	19,3	18,8	178,0
Agrotop a.s. Topoľníky	22 01 554 11	7	14	12,3	11,0	10,1	57,1	2,00	24,6	22,0	20,3	182,5
PPD Trhové Mýto	22 01 555 10	14	23	13,3	11,8	10,5	58,4	1,64	21,8	19,4	17,2	222,2
PD Veľké Blahovo	22 01 559 10	14	33	9,8	9,7	9,6	54,9	2,36	23,2	22,8	22,6	154,8
SHR Jana Lučanská - Malá Mača	22 02 007 10	18	37	12,9	11,5	10,4	56,6	2,06	26,4	23,6	21,3	177,6
PD Hlohovec	22 03 501 10	63	135	11,7	11,1	10,1	56,3	2,14	25,0	23,8	21,5	170,3
SPD Veselé	22 04 526 10	35	73	13,0	12,1	10,8	59,9	2,09	27,1	25,3	22,5	175,0
PD Smolinské	22 05 526 10	6	10	8,7	7,9	7,6	49,4	1,67	14,5	13,2	12,7	219,0
Agrovýkrm Rybany s.r.o.	23 01 702 10	47	106	15,4	14,7	10,8	64,1	2,26	34,8	33,1	24,3	161,8
PD Dubnica n / Váhom	23 02 505 10	13	19	10,8	10,4	9,4	52,3	1,46	15,8	15,2	13,7	249,7
Gullán Peter - Bzince pod Javor.	23 04 405 19	8	19	9,6	9,3	8,8	52,0	2,38	22,9	22,1	20,9	153,7
PD Veľké Uherce	23 05 521 10	10	22	12,5	11,8	9,8	57,8	2,20	27,6	25,9	21,5	165,9
Agrorozokvet s.r.o. Praznov	23 06 002 10	5	8	10,9	10,4	9,1	52,7	1,60	17,2	16,6	14,6	228,1
Ing. Al Hadi Koš	23 07 001 10	36	91	11,8	11,2	9,7	56,6	2,53	29,9	28,4	24,4	144,4
RDP Koš	23 07 002 10	13	34	10,9	9,4	9,0	54,4	2,62	28,6	24,6	23,5	139,6
MVDr. Vladimír Rybníkar Koš	23 07 003 10	31	80	13,0	12,0	10,6	62,6	2,58	33,5	31,0	27,5	141,4
Borka František - SHR	24 01 017 10	8	14	10,3	9,4	9,0	52,0	1,75	18,0	16,5	15,8	208,6
PD Búč	24 01 507 10	34	68	11,4	10,2	9,7	58,5	2,00	22,7	20,4	19,4	182,5
Agrodružstvo Kameničná	24 01 517 10	19	29	11,1	10,8	10,5	63,2	1,53	16,9	16,4	16,0	239,1
PD Veľké Kosihy	24 01 537 10	5	8	11,9	11,0	10,3	57,2	1,60	19,0	17,6	16,4	228,1
PD Zlatná na Ostrove	24 01 541 10	51	87	10,2	9,8	9,4	57,2	1,71	17,4	16,6	16,1	214,0
Balseed spol. s. r. o. Balvany	24 01 703 10	9	13	10,8	10,1	8,4	49,9	1,44	15,6	14,6	12,1	252,7
Agrocoop a.s. Imeľ	24 01 712 12	26	35	11,9	10,5	9,7	59,4	1,35	16,1	14,1	13,0	271,1
Agrorent a.s. Nesvady	24 01 717 11	64	137	11,1	10,3	9,9	58,9	2,14	23,8	22,1	21,2	170,5
PD Kukučínov	24 02 541 10	15	34	11,1	10,6	9,8	60,0	2,27	25,2	24,1	22,3	161,0

chovy : rozmnožovacie

Chovateľ	Kód podniku	Priem. počet prasnic	Počet vrhov	Úžitkovosť na vrh				Úžitkovosť na prasnicu				
				všetky narodené	živo narodené	dochované	Hmotnosť vrhu	Počet vrhov	všetky narodené	živo narodené	dochované	Medzi obdobie
Farmer	Farm code	average number of sows	number of litters	all born	live born	weaned	litter weight (kg)	number of litters per sow/year	all born	live born	weaned	interval
Biele ušľachtilé - BU												
PD Veľký Ďur	24 02 581 10	62	132	11,1	10,7	9,6	59,4	2,13	23,7	22,7	20,5	171,4
PD Ivanka pri Nitre	24 03 515 10	28	64	11,0	10,9	9,2	56,0	2,29	25,1	24,9	21,1	159,7
PD Jelšovce	24 03 518 19	39	87	11,2	11,1	10,1	60,9	2,23	25,0	24,7	22,6	163,6
PD Ľubá	24 04 533 10	15	29	11,3	11,0	9,4	54,7	1,93	21,9	21,2	18,1	188,8
PD Ludanice	24 06 524 10	17	37	11,6	10,5	9,2	55,2	2,18	25,2	22,9	20,1	167,7
Agrohota s.r.o. H. Lehota	26 03 724 19	11	14	9,6	8,1	6,6	35,2	1,27	12,2	10,4	8,4	286,8
Pigagro s.r.o. Jesenské	26 09 442 10	66	153	13,1	12,2	11,6	59,8	2,32	30,3	28,3	26,8	157,5
Agrodružstvo Rimavská Seč	26 09 576 10	32	56	11,4	11,4	10,8	56,0	1,75	19,9	19,9	18,8	208,6
DP Včelince	26 09 581 10	39	70	11,7	11,7	11,5	59,8	1,79	21,1	20,9	20,7	203,4
UVOS Rimavská Sobota	26 09 549 10	42	74	11,0	10,5	10,2	55,4	1,76	19,4	18,5	18,0	207,2
Mäsoprodukt a.s. Prešov - Medzany	27 07 001 11	27	61	12,5	11,4	10,0	54,8	2,26	28,3	25,9	22,5	161,6
Drienpig s.r.o. - Drienov	27 07 912 12	20	41	10,4	10,3	9,5	53,9	2,05	21,4	21,1	19,5	178,0
PVOD Nižný Lanec	28 06 563 10	15	17	9,7	9,7	9,1	49,8	1,13	11,0	11,0	10,3	322,1
PD Choňkovce	28 09 513 10	26	59	9,7	9,5	8,6	52,0	2,27	22,0	21,7	19,5	160,8
Dona s.r.o. Veľké Revišťa	28 09 701 10	47	99	11,6	10,5	9,8	59,6	2,11	24,5	22,0	20,6	173,3
Slovensko		1 238	2 489	11,6	10,9	10,0	57,8	2,01	23,3	22,0	20,0	181,6
Landrace - LA												
RADO spol. s.r.o. Veľký Meder	22 01 061 10	8	13	10,4	10,1	9,5	56,2	1,63	16,9	16,4	15,4	224,6
PD Dolný Štál	22 01 515 10	13	22	10,3	9,1	8,9	55,4	1,69	17,4	15,4	15,1	215,7
PD Ohrady	22 01 543 10	7	15	11,5	11,0	10,4	57,9	2,14	24,7	23,6	22,3	170,3
Agrotop a.s. Topoľníky	22 01 554 10	27	45	11,4	10,4	9,5	55,7	1,67	18,9	17,3	15,9	219,0
RaVOD Pata	22 02 518 10	37	80	10,9	10,0	9,6	60,9	2,16	23,6	21,7	20,8	168,8
PD Smolinské	22 05 526 10	1	2	11,0	10,0	9,5	67,7	2,00	22,0	20,0	19,0	182,5
PD Petrová Ves	22 06 514 10	10	17	10,8	10,0	9,6	59,3	1,70	18,3	17,0	16,3	214,7
PD Zavar	22 07 543 10	40	89	10,7	10,4	9,9	63,0	2,23	23,9	23,1	22,0	164,0
PD Poradie	23 03 513 10	14	26	10,5	9,5	8,7	54,7	1,86	19,6	17,7	16,1	196,5
PD Chynorany	23 05 505 11	86	198	10,5	10,2	9,5	56,8	2,30	24,3	23,4	21,8	158,5
PD Bátorové Kosihy	24 01 503 11	78	145	10,3	9,5	9,2	56,6	1,86	19,1	17,6	17,1	196,3
PD Tôň	24 01 535 11	25	41	10,7	10,5	9,7	56,8	1,64	17,6	17,2	15,9	222,6
Polnochov s.r.o. V. Dvorany	24 06 702 01	11	21	12,0	10,5	8,2	49,5	1,91	22,8	20,1	15,6	191,2
PD Tomášovce	26 06 549 10	62	100	11,1	11,1	10,7	57,0	1,61	17,9	17,9	17,1	226,3
Mäsoprodukt a.s. Prešov - Medzany	27 07 001 10	65	125	11,9	11,0	10,1	55,9	1,92	22,9	21,1	19,4	189,8
MOLD- TRADE s.r.o. Moldava	28 03 350 10	7	15	10,4	10,1	9,4	57,7	2,14	22,3	21,7	20,1	170,3
PD Perín	28 06 573 10	34	71	10,9	10,7	9,8	55,8	2,09	22,7	22,4	20,5	174,8

chovy : rozmnožovacie

Chovateľ	Kód podniku	Priem. počet prasnic	Počet vrhov	Úžitkovosť na vrh				Úžitkovosť na prasnicu				
				všetky narodené	živo narodené	dochované	Hmotnosť vrhu	Počet vrhov	všetky narodené	živo narodené	dochované	Medzi obdobie
Farmer	Farm code	average number of sows	number of litters	all born	live born	weaned	litter weight (kg)	number of litters per sow/year	all born	live born	weaned	interval
Landrace - LA												
PD Choňkovce	28 09 513 10	16	33	10,9	10,5	9,7	56,1	2,06	23,3	22,6	19,9	169,1
Slovensko		541	1 058	10,9	10,3	9,6	57,2	1,95	21,2	20,1	18,8	187,3
BU x LA												
ProOvO Svätý Jur	21 07 012 01	38	80	14,7	14,2	12,1	62,2	2,11	30,9	30,0	25,4	173,4
Slovensko		38	80	14,7	14,2	12,1	62,2	2,11	30,9	30,0	25,4	173,4
LA x BU												
ProOvO Svätý Jur	21 07 012 01	261	539	15,4	14,4	11,7	60,0	2,07	31,9	29,8	24,1	176,7
Slovensko		261	539	15,4	14,4	11,7	60,0	2,07	31,9	29,8	24,1	176,7
/ LA x BU / x BU												
Družstvo Agrospol Bolkovce, družstvo	26 06 005 10	105	251	13,3	12,8	11,8	60,6	2,39	31,8	30,5	28,2	152,7
Slovensko		105	251	13,3	12,8	11,8	60,6	2,39	31,8	30,5	28,2	152,7
/ LA x BU / x LA												
Agrovýkrm Rybany	23 01 702 10	43	101	15,2	14,3	9,7	59,0	2,35	35,8	33,5	22,7	155,4
Slovensko		43	101	15,2	14,3	9,7	59,0	2,35	35,8	33,5	22,7	155,4
{ / LA x BU / x BU } x LA												
Družstvo Agrospol Bolkovce, družstvo	26 06 005 10	35	79	12,1	11,6	10,8	54,7	2,26	27,3	26,2	24,4	161,5
Slovensko		35	79	12,1	11,6	10,8	54,7	2,26	27,3	26,2	24,4	161,5
PIC												
PAVEX s.r.o. Topoľovka	27 02 548 19	101	217	12,3	11,3	10,6	66,5	2,15	26,4	24,2	22,7	169,9
Slovensko		101	217	12,3	11,3	10,6	66,5	2,15	26,4	24,2	22,7	169,9
TOPIGS												
Shaap Agro Holland s.r.o.- Klčovany	22 07 005 11	11	19	12,0	11,2	10,2	60,9	1,73	20,7	19,4	17,6	211,3
Slovensko		11	19	12,0	11,2	10,2	60,9	1,73	20,7	19,4	17,6	211,3
KA - hyb												
Agromarkt Ekel s.r.o.	24 01 721 11	25	44	9,1	8,7	8,0	49,5	1,76	16,0	15,3	14,1	207,4
Slovensko		25	44	9,1	8,7	8,0	49,5	1,76	16,0	15,3	14,1	207,4

TOP - rebríček chovateľov BLUP Animal model



Rebriček chovov plemena **BIELE UŠĽAČTILÉ** kategória chovu: do 60 ks

Poradie	Poľnohospodársky podnik	Počet kusov a ich rozdelenie podľa kvality v TOP skupinách podľa BLUP										
		Spolu plemenice	v TOP 1%		v TOP 5%		v TOP 10%		v TOP 20%		v TOP 50%	
			ks	%	ks	%	ks	%	ks	%	ks	%
1.	Ing. Miloš Supuka SHR - V. Žipov	8	7	87,5					1	12,5		
2.	Ing. Miloš Supuka SHR - Jalovec	13	10	76,9	2	15,4	1	7,7				
3.	Dona s.r.o. Veľké Revišťa	57	11	19,3	13	22,8	7	12,3	11	19,3	15	26,3
4.	Kluknavská miekareň - Kluknava	46	1	2,2	16	34,8	12	26,1	7	15,2	9	19,6
5.	PD Vranov Hencovská	42			1	2,4	12	28,6	22	52,4	6	14,3
6.	Rodinná farma Bagin	10			3	30,0	1	10,0	3	30,0	2	20,0
7.	PVOD Kočín	25			5	20,0	3	12,0	6	24,0	11	44,0
8.	Balseed Balvany	18							10	55,6	8	44,4
9.	PD Ľuba	24					3	12,5	9	37,5	9	37,5
10.	SPD Veselé	52	1	1,9	5	9,6	6	11,5	8	15,4	25	48,1
11.	Agrotop Topoľníky a.s.	12					3	25,0	1	8,3	7	58,3
12.	Ing. Csaba Mózes SHR	5			1	20,0			1	20,0	2	40,0
13.	PŠD Krakovany - Stráže	44			1	2,3	4	9,1	10	22,7	17	38,6
14.	VPP, SPÚ Nitra - Žirany	39			1	2,6	2	5,1	7	17,9	17	43,6
15.	PD Vrbové	17			2	11,8	1	5,9	1	5,9	7	41,2
16.	M.E.A.AGRO s.r.o.- Mor.Lieskové	18							3	16,7	11	61,1
17.	PD Veľké Blahovo	39			4	10,3	1	2,6	5	12,8	13	33,3

Rebríček chovov plemena BIELE UŠĽAČTILÉ kategória chovu: od 61 do 150 ks

Poradie	Poľnohospodársky podnik	Počet kusov a ich rozdelenie podľa kvality v TOP skupinách podľa BLUP										
		Spolu plemence	v TOP 1%		v TOP 5%		v TOP 10%		v TOP 20%		v TOP 50%	
			ks	%	ks	%	ks	%	ks	%	ks	%
1.	Agrorent a.s. Nesvady	66	1	1,5%	3	4,5	10	15,2	7	10,6	25	37,9
2.	Medzičilízie a.s.	89					2	2,2	7	7,9	57	64,0
3.	PD Hlohovec	73					3	4,1	9	12,3	38	52,1
4.	PD Nitrianská Streda	111							9	8,1	72	64,9
5.	PD Trenčín - Soblahov	75			6	8,0	1	1,3	6	8,0	27	36,0
6.	Megart a.s. Zemianská Oľča	67					2	3,0	6	9,0	9	13,4
7.	PD Veľký Ďúr	104									34	32,7
8.	RADO s.r.o. Veľký Meder	78							1	1,3	17	21,8
9.	PD Zlatná na Ostrove	122							2	1,6	20	16,4
10.	Agrovýkrm Rybany s.r.o.	71									4	5,6

Rebríček chovov plemena BIELE UŠĽAČTILÉ kategória chovu: viac ako 151 ks

Poradie	Poľnohospodársky podnik	Počet kusov a ich rozdelenie podľa kvality v TOP skupinách podľa BLUP										
		Spolu plemence	v TOP 1%		v TOP 5%		v TOP 10%		v TOP 20%		v TOP 50%	
			ks	%	ks	%	ks	%	ks	%	ks	%
1.	Chovmat F. U. s.r.o. Nový Degeš	167			15	9,0	32	19,2	49	29,3	42	25,1
2.	PD Nové Sady	158			20	12,7	18	11,4	20	12,7	42	26,6
3.	PD Sokolce	203			3	1,5	4	2,0	26	12,8	80	39,4
4.	ProOVO Svätý Jur a.s.	246									2	0,8

Rebríček chovov plemena LANDRACE kategória chovu: do 60 ks

Poradie	Poľnohospodársky podnik	Počet kusov a ich rozdelenie podľa kvality v TOP skupinách podľa BLUP										
		Spolu plemenice	v TOP 1%		v TOP 5%		v TOP 10%		v TOP 20%		v TOP 50%	
			ks	%	ks	%	ks	%	ks	%	ks	%
1.	Ing. Supuka Miloš SHR - Jalovec	5	5	100,0								
2.	PD Choňkovce	15	2	13,3	3	20,0	1	6,7	4	26,7	4	26,7
3.	SCPV Nitra	25			1	4,0	2	8,0	7	28,0	13	52,0
4.	PD Perín	47							9	19,1	33	70,2
5.	Rodinná farma Bagin SHR	10							2	20,0	6	60,0
6.	Mäsoprodukt a.s. Prešov	59					1	1,7	5	8,5	39	66,1
7.	Poľnochov s.r.o. Blesovce	13	1	7,7					4	30,0		
8.	PŠD Krakovany - Stráže	17							2	11,8	8	47,1
9.	PD Senica	29							1	3,4	14	48,3
10.	Agrolnemas s.r.o. Rátka	11							1	9,1	4	36,4
11.	MOLD TRADE s.r.o. Moldava	22									11	50,0
12.	PD Zavar	44							2	4,5	17	38,6
13.	PD Kováľov	5									2	40,0
14.	PD Poriadie	19									3	15,8
15.	RADO s.r.o. Veľký Meder	17									1	5,9
16.	RaVOD Pata	27									1	3,7
17.	Agrotop Topoľníky a.s.	51									1	2,0

Rebríček chovov plemena LANDRACE kategória chovu: od 61 do 150 ks

Poradie	Poľnohospodársky podnik	Počet kusov a ich rozdelenie podľa kvality v TOP skupinách podľa BLUP										
		Spolu plemenice	v TOP 1%		v TOP 5%		v TOP 10%		v TOP 20%		v TOP 50%	
			ks	%	ks	%	ks	%	ks	%	ks	%
1.	Agrotom s.r.o. Tomášovce	69			1	1,4	13	18,8	28	40,6	19	27,5
2.	PD Chynorany	123	1	0,8%	31	25,2	25	20,3	5	4,1	19	15,4
3.	MOLD TRADE s.r.o. Moldava	89					1	1,1	7	7,9	38	42,7
	PD Bátorové Kosihy	106							7	6,6	12	11,3
4.	ProOvo a.s. Svätý jur	106							7	6,6	12	11,3

Rebriček chovov plemena YORKSHIRE

Poradie	Poľnohospodársky podnik	Počet kusov a ich rozdelenie podľa kvality v TOP skupinách podľa BLUP										
		Spolu plemenice	v TOP 1%		v TOP 5%		v TOP 10%		v TOP 20%		v TOP 50%	
			ks	%	ks	%	ks	%	ks	%	ks	%
1.	Ing. Supuka Miloš SHR - Jalovec	14	1	7,1	1	7,1	2	14,3	2	14,3	6	42,9
2.	Rodiná farma Bagin SHR	22			2	9,1	2	9,1	4	18,2	14	63,6

Rebriček chovov plemena HAMPSHIRE

Poradie	Poľnohospodársky podnik	Počet kusov a ich rozdelenie podľa kvality v TOP skupinách podľa BLUP										
		Spolu plemenice	v TOP 1%		v TOP 5%		v TOP 10%		v TOP 20%		v TOP 50%	
			ks	%	ks	%	ks	%	ks	%	ks	%
1.	PD Sokolce	45	3	6,7%			2	4,4%	4	8,9	15	33,3%

Rebriček chovov plemena SLOVENSKÉ MÄSOVÉ

Poradie	Poľnohospodársky podnik	Počet kusov a ich rozdelenie podľa kvality v TOP skupinách podľa BLUP										
		Spolu plemenice	v TOP 1%		v TOP 5%		v TOP 10%		v TOP 20%		v TOP 50%	
			ks	%	ks	%	ks	%	ks	%	ks	%
1.	Ján Bielovič - SHR	1									1	100,0

Rebriček chovov plemena PIETRAIN

Poradie	Poľnohospodársky podnik	Počet kusov a ich rozdelenie podľa kvality v TOP skupinách podľa BLUP										
		Spolu plemenice	v TOP 1%		v TOP 5%		v TOP 10%		v TOP 20%		v TOP 50%	
			ks	%	ks	%	ks	%	ks	%	ks	%
1.	Ing. Supuka Miloš SHR - Jalovec	7	1	14,3	1	14,3	2	28,6			2	28,6
	PD Jurová	17									2	11,8
2.	Rodiná farma Bagin SHR	10					1	10,0	5	50,0	4	40,0
3.	Kluknavská mliekareň - Kluknava	28									7	25,0
4.	VPP SPU Nitra - Žirany	1									1	100,0

Rebriček chovov plemena DUROC

Poradie	Poľnohospodársky podnik	Počet kusov a ich rozdelenie podľa kvality v TOP skupinách podľa BLUP										
		Spolu plemenice	v TOP 1%		v TOP 5%		v TOP 10%		v TOP 20%		v TOP 50%	
			ks	%	ks	%	ks	%	ks	%	ks	%
1.	Insema s.r.o. Rybníčky	4									3	75,0

Výsledky vlastnej úžitkovosti podľa plemien, kombinácii a pohlavia v šľachtiteľských a rozmnožovacích chovoch v roku 2010



Výsledky skúšok vlastnej úžitkovosti (SVÚ) u kančiekov v šľachtiteľských chovoch podľa plemien a kombinácií križenia - 2010

Results of field tests - boars in breeding herds / races and combinations of crossing / - 2010

Plemeno Kombinácia križenia	Počet skúšok	Vek pri vážení a meraní (dni)	Hmotnosť pri vážení (kg)	Priemerný denný prírastok pri vážení (g)	Priemerný denný prírastok prepočítaný na 100 kg	Priemerná výška chrbtovej slaniny pri meraní (cm)	Prepočítaná priemerná výška chrbtovej slaniny na 100 kg	% svaloviny pri meraní (PIGLOG-105)	% prepočítanej svaloviny na 100 kg (PIGLOG-105)
Race Combination of crossing	Number of tested animals	Age at weighting and measuring	Weight in the end of test (kg)	Average daily gain (g)		Backfat thickness (cm)		% lean meat PIGLOG-105	
				at weighting	reduced 100 kg	at measuring	reduced 100 kg	at measuring	reduced 100 kg
Biele ušľachtilé - BU	54	160,3	105,2	657	645	0,97	0,90	61,3	61,8
Landrace - LA	33	153,9	106,1	689	676	0,94	0,87	61,9	62,5
Yorkshire - YO	27	162,7	104,3	641	631	0,86	0,81	63,6	64,0
Duroc	3	172,0	103,3	601	593	1,12	1,08	59,1	59,4
Pietrain - PN	11	170,4	108,0	634	616	0,78	0,68	63,5	64,3
YO x PN	46	158,5	104,1	657	647	0,70	0,65	64,7	65,0
HA x PN	14	169,0	110,4	653	630	0,81	0,68	63,7	64,6
PN x YO	18	172,3	107,8	626	608	0,81	0,72	63,3	64,0

Výsledky skúšok vlastnej úžitkovosti u kančiek v šľachtiteľských chovoch podľa plemien a kombinácií kríženia - 2010

Results of field tests - boars in breeding herds / races and combinations of crossing / - 2010

Chovateľ	Kód podniku	Počet skúšok	Vek pri vážení a meraní (dni)	Hmotnosť pri vážení (kg)	Priemerný denný prírastok pri vážení (g)	Priemerný denný prírastok prepočítaný na 100 kg	Priemerná výška chrbtovej slaniny pri meraní (cm)	Prepočítaná priemerná výška chrbtovej slaniny na 100 kg	% svaloviny pri meraní (PIGLOG-105)	% prepočítanej svaloviny na 100 kg (PIGLOG-105)
Farmer	Farm code	Number of tested animals	Age at weighting and measuring	Weight in the end of test (kg)	Average daily gain (g)		Backfat thickness (cm)		% lean meat PIGLOG-105	
					at weighting	reduced 100 kg	at measuring	reduced 100 kg	at measuring	reduced 100 kg
Biele ušľachtilé - BU										
PD Jurová	22 01 526 01	3	146,0	103,3	708	700	0,98	0,94	60,7	61,0
PVOD Kočín	22 04 511 01	3	166,0	106,0	639	625	0,90	0,83	63,0	63,5
PŠD Krakovany - Stráže	22 04 512 04	5	174,5	114,8	658	624	1,06	0,88	60,7	62,0
Ing. Supuka Miloš – Jalovec	23 07 016 05	6	146,0	107,3	735	719	0,92	0,83	62,4	63,1
RDP Chochoľná – Velčice	23 09 512 01	6	157,3	92,3	587	604	0,91	1,01	61,0	60,3
PD Trenčín - Soblahov	23 09 526 01	1	174,0	115,0	661	627	1,03	0,85	60,4	61,7
Rodinná farma Bagin	24 01 001 04	6	149,2	99,5	667	668	0,78	0,79	63,6	63,6
PD Vrbová nad Váhom	24 01 539 01	7	180,4	112,6	624	595	1,13	0,98	60,1	61,2
Megart a.s. Zemianská Oľča	24 01 713 01	1	156,0	104,0	667	658	1,07	1,02	58,9	59,3
Agref s.r.o. Komárno	24 01 723 01	3	170,3	107,7	632	615	1,02	0,93	60,8	61,5
VP SPU Nitra - Žirany	24 03 371 01	6	148,0	99,8	675	675	1,01	1,01	60,9	60,8
PD Nitrianská Streda	24 06 530 01	5	170,2	109,8	645	623	0,93	0,82	60,7	61,6
Ing. Miloš Supuka – Vyšný Žipov	27 13 001 01	2	144,0	104,0	722	713	0,92	0,87	62,2	62,6
Slovensko		54	160,3	105,2	657	645	0,97	0,90	61,3	61,8
Yorkshire - YO										
PD Senica	22 05 501 03	12	171,8	103,8	604	596	1,03	0,98	62,3	62,6
Peter Gullán – Bzince p/Javor.	23 04 405 01	4	153,0	98,8	645	648	0,79	0,80	63,7	63,6
Rodinná farma Bagin SHR	24 01 001 01	9	154,7	107,8	697	679	0,69	0,59	65,4	66,1
PD Vranov Hencovská	27 13 518 03	2	164,0	102,5	625	619	0,82	0,79	63,9	64,1
Slovensko		27	162,7	104,3	641	631	0,86	0,81	63,6	64,0
Landrace - LA										
PŠD Krakovany - Stráže	22 04 512 04	2	184,0	120	652	607	1,05	0,81	60,5	62,2
PD Senica	22 05 501 01	8	165,5	106,1	641	627	1,15	1,08	59,7	60,3
Ing. Miloš Supuka – Jalovec	23 07 016 08	8	138,8	104,9	756	745	0,90	0,85	62,5	62,9
Rodinná farma Bagin	24 01 001 02	13	150,2	105,8	704	691	0,84	0,77	63,7	64,2
MOLD TRADE s.r.o. - Moldava	28 03 350 01	2	162,0	98,5	608	611	0,82	0,84	58,7	58,6
Slovensko		33	153,9	106,1	689	676	0,94	0,87	61,9	62,5
Pietrain - PN										
PD Jurová	22 01 526 09	6	176,8	111,2	629	603	0,87	0,74	62,6	63,6
Rodinná farma Bagin	24 01 001 03	1	145,0	105,0	724	713	0,67	0,61	67,0	67,4
PD Kluknava	28 01 006 02	4	167,0	104,0	623	614	0,66	0,61	64,1	64,5
Slovensko		11	170,4	108,0	634	616	0,78	0,68	63,5	64,3

Chovateľ	Kód podniku	Počet skúšok	Vek pri vážení a meraní (dni)	Hmotnosť pri vážení (kg)	Priemerný denný prírastok pri vážení (g)	Priemerný denný prírastok prepočítaný na 100 kg	Priemerná výška chrbtovej slaniny pri meraní (cm)	Prepočítaná priemerná výška chrbtovej slaniny na 100 kg	% svaloviny pri meraní (PIGLOG-105)	% prepočítanej svaloviny na 100 kg (PIGLOG-105)
Farmer	Farm code	Number of tested animals	Age at weighting and measuring	Weight in the end of test (kg)	Average daily gain (g)		Backfat thickness (cm)		% lean meat PIGLOG-105	
					at weighting	reduced 100 kg	at measuring	reduced 100 kg	at measuring	reduced 100 kg
Duroc - DU										
Poľnohosp. Veľké Dvory s.r.o.	24 06 702 01	3	172,0	103,3	601	593	1,12	1,08	59,1	59,4
Slovensko		3	172,0	103,3	601	593	1,12	1,08	59,1	59,4
YO x PN										
Peter Gullán – Bzince p / Javor.	23 04 405 01	23	157,0	101,7	647	644	0,77	0,75	63,5	63,7
Ing. Miloš Supuka – Jalovec	23 07 016 07	5	144,0	101,8	707	703	0,63	0,60	65,8	65,9
Rodinná farma Bagin SHR	24 01 001 01	18	164,4	107,8	656	638	0,63	0,54	65,8	66,5
Slovensko		46	158,5	104,1	657	647	0,70	0,65	64,7	65,0
HA x PN										
PD Sokolce	24 01 532 01	14	169,0	110,4	653	630	0,81	0,68	63,7	64,6
Slovensko		14	169,0	110,4	653	630	0,81	0,68	63,7	64,6
PN x YO										
PD Jurová	22 01 526 09	8	176,0	108,4	616	597	1,06	0,96	59,9	60,6
Rodinná farma Bagin	24 01 001 03	10	169,4	107,4	634	617	0,62	0,53	66,1	66,7
Slovensko		18	172,3	107,8	626	608	0,81	0,72	63,3	64,0

Výsledky skúšok vlastnej úžitkovosti (SVÚ) u prasničiek v šľachtiteľských chovoch podľa plemien a kombinácií križenia - 2010

Results of field tests - boars in breeding herds / races and combinations of crossing / - 2010

Plemeno Kombinácia križenia	Počet skúšok	Vek pri vážení a meraní (dni)	Hmotnosť pri vážení (kg)	Priemerný denný prírastok pri vážení (g)	Priemerný denný prírastok prepočítaný na 100 kg	Priemerná výška chrbtovej slaniny pri meraní (cm)	Prepočítaná priemerná výška chrbtovej slaniny na 100 kg	% svaloviny pri meraní (PIGLOG-10 5)	% prepočítanej svaloviny na 100 kg (PIGLOG-105)
Race Combination of crossing	Number of tested animals	Age at weighting and measuring	Weight in the end of test (kg)	Average daily gain (g)		Backfat thickness (cm)		% lean meat PIGLOG-105	
				at weighting	reduced 100 kg	at measuring	reduced 100 kg	at measuring	reduced 100 kg
Biele ušľachtilé - BU	1972	178,7	101,1	566	563	1,05	1,04	59,9	60,0
Yorkshire - YO	49	171,8	104,8	610	598	0,85	0,77	62,9	63,3
Landrace - LA	406	177,2	102,3	577	571	1,06	1,02	59,5	59,7
Hampshire - HA	30	172,3	106,4	618	601	0,84	0,73	62,8	63,4
Pietrain - PN	21	183,3	105,2	574	560	0,72	0,63	63,7	64,2
Duroc - DU	3	174,0	94,3	542	557	1,03	1,13	60,1	59,6
BU x LA	1864	179,3	102,8	573	566	1,08	1,03	59,9	60,1
BU x DU	8	168,6	102,4	607	601	1,05	1,01	60,9	61,1
LA x BU	185	175,7	105,4	600	586	1,13	1,04	59,9	60,4

Výsledky skúšok vlastnej úžitkovosti u prasníciek v šľachtiteľských chovoch podľa plemien a kombinácií kríženia - 2010

Results of field tests - gilts in breeding herds / races and combinations of crossing / - 2010

Chovateľ	Kód podniku	Počet skúšok	Vek pri vážení a meraní (dni)	Hmotnosť pri vážení (kg)	Priemerný denný prírastok pri vážení (g)	Priemerný denný prírastok prepočítaný na 100 kg	Priemerná výška chrbtovej slaniny pri meraní (cm)	Prepočítaná priemerná výška chrbtovej slaniny na 100 kg	% svaloviny pri meraní (PIGLOG-105)	% prepočítanej svaloviny na 100 kg (PIGLOG-105)
Farmer	Farm code	Number of tested animals	Age at weighting and measuring	Weight in the end of test (kg)	Average daily gain (g)		Backfat thickness (cm)		% lean meat PIGLOG-105	
					at weighting	reduced 100 kg	at measuring	reduced 100 kg	at measuring	reduced 100 kg
Biele ušľachtilé - BU										
Jakos Kostolište a.s.	21 06 701 01	30	203,9	99,0	486	488	1,44	1,46	55,9	55,8
ProOVO a.s. Svätý Jur	21 07 012 01	100	172,8	101,4	587	583	1,00	0,98	62,0	62,2
PD Jurová	22 01 526 01	127	203,8	103,4	507	498	1,02	0,96	59,4	59,7
Medzičlizie a.s.	22 01 709 01	98	177,1	104,1	588	577	1,07	1,00	59,6	60,0
PVOD Kočín	22 04 511 01	76	177,4	102,9	580	572	1,12	1,07	60,0	60,3
PŠD Krakovany-Stráže	22 04 512 04	31	183,3	104,1	568	557	1,13	1,06	59,4	59,8
PD Vrbové	22 04 527 01	29	177,3	95,3	538	550	1,08	1,16	59,4	59,0
PD Pravotice	23 01 526 01	29	187,7	104,2	555	544	1,20	1,13	58,6	59,0
PD Bolešov	23 02 502 01	1	200,0	110,0	550	524	1,27	1,10	56,0	56,9
Ing. Supuka Miloš - Jalovec	23 07 016 05	28	150,9	103,5	686	677	0,89	0,83	62,6	62,9
RDP Chocholná – Veľčice	23 09 512 01	28	193,6	103,4	534	525	1,25	1,19	58,1	58,4
PD Trenčín-Soblahov	23 09 526 01	76	200,0	107,0	535	517	1,07	0,96	60,0	60,6
Rodinná farma Bagin	24 01 001 04	28	172,0	107,7	626	606	0,89	0,76	62,9	63,6
PD Sokolce	24 01 532 02	172	172,4	99,3	576	578	1,05	1,06	59,6	59,5
RD Vrbová nad Váhom-Kava	24 01 539 01	107	199,4	107,9	541	521	1,16	1,03	59,4	60,1
Megart a.s. Zemianska Oľča	24 01 713 01	137	188,9	100,8	534	531	1,13	1,12	58,3	58,4
Agroreal a.s. Dedina Mládeže	24 01 715 01	23	207,3	109,8	530	504	1,23	1,06	59,7	60,6
Agref s.r.o. Komárno	24 01 723 01	62	176,2	102,2	580	574	0,96	0,92	60,0	60,2
VPP s.r.o. SPU Nitra	24 03 371 01	89	166,3	93,9	565	580	0,98	1,08	60,8	60,3
PD Devio Nové Sady	24 03 536 01	262	157,9	94,3	697	612	0,98	1,08	60,5	60,0
Chovmat F.U. s.r.o. Nový Degeš	24 04 709 01	177	164,5	99,7	606	607	0,97	0,98	60,5	60,5
RD Šaľa	24 05 501 01	56	204,1	105,8	518	503	1,11	1,01	58,6	59,1
PD Nitrianska Streda	24 06 530 01	108	182,7	104,7	573	561	1,10	1,02	59,8	60,2
PD Predmier	25 01 508 01	26	181,1	102,1	564	558	1,30	1,27	56,9	57,0
Agro Insemas s.r.o. Rátka	26 06 002 01	26	164,9	93,0	564	582	1,01	1,13	59,0	58,4
PD Vranov Hencovská	27 13 518 01	24	172,6	100,0	580	580	0,91	0,91	62,2	62,2
Agrodružstvo Sol'	27 13 557 01	5	187,0	108,4	580	558	1,00	0,86	61,5	62,2
PD Kluknava	28 01 006 01	14	169,7	103,6	610	601	1,02	0,96	62,1	62,4
Agrocentra spol. s. r. o.	28 07 004 01	3	197,0	107,3	545	526	1,17	1,04	58,7	59,3
Slovensko		1972	178,7	101,1	566	563	1,05	1,04	59,9	60,0

chovy: šľachtiteľské

Chovateľ	Kód podniku	Počet skúšok	Vek pri vážení a meraní (dni)	Hmotnosť pri vážení (kg)	Priemerný denný prírastok pri vážení (g)	Priemerný denný prírastok prepočítaný na 100 kg	Priemerná výška chrbtovej slaniny pri meraní (cm)	Prepočítaná priemerná výška chrbtovej slaniny na 100 kg	% svaloviny pri meraní (PIGLOG-105)	% prepočítanej svaloviny na 100 kg (PIGLOG-105)
Farmer	Farm code	Number of tested animals	Age at weighting and measuring	Weight in the end of test (kg)	Average daily gain (g)		Backfat thickness (cm)		% lean meat PIGLOG-105	
					at weighting	reduced 100 kg	at measuring	reduced 100 kg	at measuring	reduced 100 kg
BU x LA										
Jakos Kostolište a.s.	21 06 701 01	10	201,6	97,0	481	489	1,27	1,23	57,9	57,7
ProOVO a.s. Svätý Jur	21 07 012 01	347	171,0	106,8	625	607	1,02	0,91	62,4	62,9
PD Jurová	22 01 526 01	3	199,0	110,0	553	527	1,30	1,13	57,7	58,5
Medzičlázie a.s.- Baloň	22 01 709 01	261	178,0	104,7	588	576	1,13	1,05	58,7	59,1
PVOD Kočín	22 04 511 01	122	170,1	99,5	585	586	1,09	1,1	60,2	60,2
PŠD Krakovany - Stráže	22 04 512 04	19	183,7	102,3	557	551	1,24	1,21	58,0	58,2
PD Vrbové	22 04 527 01	79	170,3	100,5	564	562	1,07	1,07	60,1	60,2
PD Pravotice	23 01 526 01	50	185,6	104,1	561	550	1,2	1,13	58,8	59,1
PD Bolešov	23 02 502 01	13	232,3	105,8	456	441	1,43	1,34	55,0	55,5
PD Trenčín - Soblahov	23 09 526 01	154	201,4	107,1	532	513	1,00	0,88	60,6	61,2
PD Sokolce	24 01 532 02	511	171,5	98,4	574	578	1,04	1,07	59,4	59,3
Megart a.s. Zemianská Oľča	24 01 713 01	81	185,8	103,7	558	548	1,17	1,11	58,1	58,4
Agroreal a.s. Dedina Mládeže	24 01 715 01	39	200,4	106,8	533	515	1,10	0,99	60,3	60,9
RD Šaľa	24 05 501 01	87	201,6	101,5	503	500	1,19	1,17	57,7	57,8
PD Nitrianská Streda	24 06 530 01	82	185,0	105,0	568	555	1,13	1,04	59,7	60,2
Agro Insemas s.r.o. Rátka	26 06 002 01	5	170,4	92,4	542	562	0,95	1,08	60,0	59,3
Agrodružstvo Sol'	27 13 557 01	1	165,0	92,0	558	578	0,97	1,11	62,1	61,4
Slovensko		1864	179,3	102,8	573	566	1,08	1,03	59,9	60,1
BU x DU										
PVOD Kočín	22 04 511 01	8	168,6	102,4	607	601	1,05	1,01	60,9	61,1
Slovensko		8	168,6	102,4	607	601	1,05	1,01	60,9	61,1
Landrace - LA										
ProOVO a.s. Svätý Jur	21 07 012 01	48	169,9	105	618	605	1,01	0,92	61,7	62,2
PŠD Krakovany-Stráže	22 04 512 03	57	189,2	104,4	551	540	1,15	1,08	59,0	59,4
PD Senica	22 05 501 01	132	179,9	103,9	577	567	1,22	1,16	58,0	58,3
Ing. Miloš Supuka – Jalovec	23 07 016 08	15	139,1	103,5	744	735	0,88	0,82	62,3	62,6
Rodinná farma Bagin	24 01 001 02	12	173,0	110,6	639	612	0,86	0,68	63,5	64,4
SCPV - Nitra - Lužianky	24 03 377 01	20	194,0	107,2	553	534	1,01	0,89	60,7	61,3
Agro Insemas s.r.o. Rátka	26 06 002 03	9	169,3	94,3	557	572	1,00	1,09	59,4	58,9
MOLD-TRADE s.r.o. Moldava	28 03 350 01	106	173,9	96,7	556	565	0,90	0,95	59,5	59,2
Agrocentra a.s. Michalovce	28 07 004 02	7	182,0	99,6	547	548	0,96	0,97	59,0	59,0
Slovensko		406	177,2	102,3	577	571	1,06	1,02	59,5	59,7

Chovateľ	Kód podniku	Počet skúšok	Vek pri vážení a meraní (dni)	Hmotnosť pri vážení (kg)	Priemerný denný prírastok pri vážení (g)	Priemerný denný prírastok prepočítaný na 100 kg	Priemerná výška chrbtovej slaniny pri meraní (cm)	Prepočítaná priemerná výška chrbtovej slaniny na 100 kg	% svaloviny pri meraní (PIGLOG-105)	% prepočítanej svaloviny na 100 kg (PIGLOG-105)
Farmer	Farm code	Number of tested animals	Age at weighting and measuring	Weight in the end of test (kg)	Average daily gain (g)		Backfat thickness (cm)		% lean meat PIGLOG-105	
					at weighting	reduced 100 kg	at measuring	reduced 100 kg	at measuring	reduced 100 kg
LA x BU										
ProOVO a.s. Svätý Jur	21 07 012 01	91	166,3	108,1	650	629	1,13	1,00	61,2	61,9
PŠD Krakovany-Stráže	22 04 512 03	12	193,8	106,9	552	534	1,22	1,11	58,3	58,8
PD Senica	22 05 501 01	32	188,1	104,8	557	545	1,22	1,13	58,4	58,8
PD Kováčov	22 05 512 01	16	193,4	107,2	554	536	1,16	1,04	59,2	59,8
Agro Insemas s.r.o. Rátka	26 06 002 03	6	171,0	95,8	560	571	1,01	1,08	59,0	58,6
MOLD-TRADE s.r.o. Moldava	28 03 350 01	17	173,8	96,0	553	563	0,92	0,99	59,4	59,1
Agrocentra a.s. Michalovce	28 07 004 02	11	176,5	100,2	568	567	1,12	1,12	58,5	58,5
Slovensko		185	175,7	105,4	600	586	1,13	1,04	59,9	60,4
Yorkshire - YO										
PD Senica	22 05 501 03	7	171,8	103,8	604	596	1,03	0,98	62,3	62,6
SHR Peter Gullan - Bzince p / J.	23 04 405 01	17	160,1	96,5	603	612	0,81	0,87	63,0	62,7
Rodinná farma Bagin	24 01 001 01	7	159,4	113,4	712	677	0,68	0,45	65,7	66,9
Agro Insemas s.r.o. Rátka	26 06 002 02	2	189,0	109,0	577	553	1,02	0,87	58,9	59,7
PD Vranov Hencovská	27 13 518 03	13	180,6	105,5	584	570	0,79	0,70	63,7	64,2
PD Soľ	27 13 557 03	3	181,0	108,0	597	576	0,87	0,73	63,0	63,7
Slovensko		49	171,8	104,8	610	598	0,85	0,77	62,9	63,3
Duroc - DU										
Poľnochov Velké Dvorany s.r.o.	24 06 702 01	3	174,0	94,3	542	557	1,03	1,13	60,1	59,6
Slovensko		3	174,0	94,3	542	557	1,03	1,13	60,1	59,6
Pietrain - PN										
PD Jurová	22 01 526 09	12	195,2	103,9	533	522	0,79	0,72	62,9	63,2
Rodinná farma Bagin	24 01 001 03	4	176,0	116,0	659	618	0,59	0,31	66,2	67,6
PD Kluknava	28 01 006 01	5	160,6	99,6	620	621	0,66	0,67	63,7	63,6
Slovensko		21	183,3	105,2	574	560	0,72	0,63	63,7	64,2
Hampshire - HA										
PD Sokolce	24 01 532 01	26	171,5	106,4	620	604	0,82	0,71	63,1	63,6
VPP s.r.o. SPU Nitra	24 03 371 02	4	177,0	106,8	603	586	1,00	0,89	61,2	61,8
Slovensko		30	172,3	106,4	618	601	0,84	0,73	62,8	63,4

Výsledky skúšok vlastnej úžitkovosti (SVÚ) u prasničiek v rozmnožovacích chovoch podľa plemien a kombinácií kríženia - 2010

Results of field tests - gilts in multiplier herds / races and combinations of crossing / - 2010

Plemeno Kombinácia kríženia	Počet skúšok	Vek pri vážení a meraní (dni)	Hmotnosť pri vážení (kg)	Priemerný denný prírastok pri vážení (g)	Priemerný denný prírastok prepočítaný na 100 kg	Priemerná výška chrbtovej slaniny pri meraní (cm)	Prepočítaná priemerná výška chrbtovej slaniny na 100 kg	% svaloviny pri meraní (PIGLOG-105)	% prepočítanej svaloviny na 100 kg (PIGLOG-105)
Race Combination of crossing	Number of tested animals	Age at weighting and measuring	Weight in the end of test (kg)	Average daily gain (g)		Backfat thickness (cm)		% lean meat PIGLOG-105	
				at weighting	reduced 100 kg	at measuring	reduced 100 kg	at measuring	reduced 100 kg
Biele ušľachtilé - BU	1190	184,2	104,0	565	554	1,06	0,99	60,1	60,4
BU x línia 3333 - TOPIGS	401	187,3	104,4	557	546	1,23	1,16	57,7	58,1
Landrace - LA	488	183,2	100,7	550	548	1,12	1,10	59,2	59,3
BU x LA	2055	187,7	104,2	555	544	1,14	1,07	59,2	59,5
LA x BU	525	194,9	101,0	518	516	1,09	1,07	59,3	59,4
LA x DU	377	190,0	104,6	551	539	1,17	1,09	59,4	59,8
KA - hyb	20	199,5	111,1	557	528	1,13	0,95	60,1	61,1
/ LA x BU / x BU	1338	165,8	104,0	627	617	1,06	0,99	61,5	61,9
/ LA x BU / x LA	86	171,1	102,0	596	591	1,14	1,11	59,7	59,9

Výsledky skúšok vlastnej úžitkovosti (SVÚ) u prasničiek v rozmnožovacích chovoch podľa plemien a kombinácií križenia v roku 2010

Results of field tests - gilts in multiplier herds / races and combinations of crossing / in 2010

Chovateľ	Kód podniku	Počet skúšok	Vek pri vážení a meraní (dni)	Hmotnosť pri vážení (kg)	Priemerný denný prírastok pri vážení (g)	Priemerný denný prírastok prepočítaný na 100 kg	Priemerná výška chrbtovej slaniny pri meraní (cm)	Prepočítaná priemerná výška chrbtovej slaniny na 100 kg	% svaloviny pri meraní (PIGLOG-105)	% prepočítanej svaloviny na 100 kg (PIGLOG-105)
Farmer	Farm code	Number of tested animals	Age at weighting and measuring	Weight in the end of test (kg)	Average daily gain (g)		Backfat thickness (cm)		% lean meat PIGLOG-105	
					at weighting	reduced 100 kg	at measuring	reduced 100 kg	at measuring	reduced 100 kg
Biele ušľachtilé - BU										
PD Budmerice	21 07 503 10	8	183,1	106,4	581	564	1,11	1,00	60,7	61,2
RBR Farma s.r.o. Tonkovce	22 01 042 10	44	183,2	103,2	564	555	1,03	0,97	59,5	59,8
Pigservis s.r.o. Hurbanovo	22 01 044 10	39	173,7	104,7	603	590	1,01	0,93	59,9	60,3
RADO s.r.o. Veľký Meder	22 01 061 10	76	187,4	101,1	540	537	0,95	0,93	60,7	60,8
Agrotop Topoľníky s.r.o.	22 01 554 11	2	179,0	98,5	550	554	0,75	0,78	62,0	61,8
PPD Trhové Mýto	22 01 555 10	44	174,8	98,6	564	568	0,93	0,95	60,5	60,4
PD Hlohovec	22 03 501 10	50	176,7	109,2	618	594	1,30	1,15	58,3	59,0
SPD Veselé	22 04 526 10	37	179,3	102,7	573	566	1,22	1,17	58,5	58,8
Agrovýkrm Rybany s.r.o.	23 01 702 10	114	177,5	105,1	592	579	0,98	0,89	61,7	62,1
SHR Peter Gullan - Bzince p./ Jav.	23 04 405 19	2	174,0	100,5	578	576	1,19	1,18	58,1	58,1
Agrorozkvet s.r.o. Praznov	23 06 002 10	6	184,0	99,7	542	543	1,28	1,28	56,7	56,7
Farma SPP s.r.o. Koš	23 07 001 10	39	187,8	106,1	565	549	1,30	1,19	55,1	55,7
RDP Koš	23 07 002 10	6	185,0	103,8	561	551	1,38	1,32	56,3	56,6
MVDr. V. Rybníkár SHR-Koš	23 07 003 10	28	187,1	108,4	579	558	1,21	1,07	59,1	59,9
PD Búč	24 01 507 10	104	177,9	103,5	582	573	1,09	1,04	60,4	60,7
Agrodružstvo Kameničná	24 01 517 10	3	288,0	118,7	412	364	1,18	0,86	60,7	62,3
PD Sokolce	24 01 532 10	4	166,5	95,8	575	586	1,09	1,17	58,1	57,8
PD Tôň	24 01 535 10	1	240,0	110,0	458	433	1,30	1,13	55,9	56,8
PD Veľké Kosihy	24 01 537 10	15	181,3	96,8	534	542	0,97	1,02	59,7	59,4
PD Zlatná na Ostrove	24 01 541 10	96	200,6	111,5	556	526	1,05	0,85	60,9	61,9
Agrocoop a.s. Imeľ	24 01 712 12	58	189,6	103,4	546	537	0,97	0,91	61,8	62,1
Agrorent a.s. Nesvady	24 01 717 11	85	197,3	107,7	546	526	1,19	1,06	60,0	60,6
PD Kukučínov	24 02 541 10	23	140,3	100,2	714	714	1,21	1,21	58,2	58,2
PD Veľký Ďúr	24 02 581 10	118	188,7	101,8	539	535	0,86	0,83	61,7	61,8
PD Ivánka pri Nitre	24 03 515 10	14	167,4	98,9	591	594	0,96	0,98	60,7	60,6
PD Jelšovce	24 03 518 19	37	170,1	98,6	579	583	1,10	1,13	59,1	59,0
PD Ludanice	24 06 524 10	16	176,8	99,4	563	564	1,10	1,11	59,7	59,7
Agrolehota s.r.o. Horná Lehota	26 03 724 19	23	196,0	101,8	519	515	1,18	1,15	59,9	60,1
Agrodružstvo Rimavská Seč	26 09 576 10	14	186,8	93,6	501	518	1,07	1,17	58,7	58,1
UVOS Rimavská Sobota - Sabová	26 09 745 10	19	187,4	98,3	525	529	1,03	1,06	58,2	58,1
Mäsoprodukt a.s. Prešov - Medzany	27 07 001 11	8	182,9	109,3	597	574	1,06	0,91	60,8	61,6

chovy: rozmnožovacie

Chovateľ	Kód podniku	Počet skúšok	Vek pri vážení a meraní (dni)	Hmotnosť pri vážení (kg)	Priemerný denný prírastok pri vážení (g)	Priemerný denný prírastok prepočítaný na 100 kg	Priemerná výška chrbtovej slaniny pri meraní (cm)	Prepočítaná priemerná výška chrbtovej slaniny na 100 kg	% svaloviny pri meraní (PIGLOG-105)	% prepočítanej svaloviny na 100 kg (PIGLOG-105)
Farmer	Farm code	Number of tested animals	Age at weighting and measuring	Weight in the end of test (kg)	Average daily gain (g)		Backfat thickness (cm)		% lean meat PIGLOG-105	
					at weighting	reduced 100 kg	at measuring	reduced 100 kg	at measuring	reduced 100 kg
Biele ušľachtilé - BU										
Drienpig s.r.o. -Drienov	27 07 912 12	22	188,4	108,9	578	555	1,07	0,92	60,1	60,9
PVOD Nižný Lanec	28 06 563 10	4	183,0	96,8	529	537	0,93	0,99	58,9	58,6
PD Choňkovce	28 09 513 10	10	180,6	100,3	555	555	0,91	0,90	60,4	60,4
Dona s.r.o. Veľké Revišťa	28 09 701 10	21	186,8	104,6	560	548	1,1	1,02	58,9	59,3
Slovensko		1190	184,2	104,0	565	554	1,06	0,99	60,1	60,4
BU x LA										
PD Budmerice	21 07 503 10	22	217,0	111,8	515	485	1,35	1,15	57,8	58,8
Ing. Csaba Mozes SHR Janíky	22 01 025 10	11	187,0	99,8	534	534	1,01	1,02	59,6	59,6
Varia s.r.o. Zlaté Klasy	22 01 039 19	67	206,4	105,7	512	497	1,17	1,07	58,1	58,6
RBR Farma s.r.o. Tonkovce	22 01 042 10	12	165,2	108,6	657	635	1,15	1,01	58,2	58,9
Pigservis s.r.o. Hurbanovo	22 01 044 10	17	180,8	105,0	581	568	1,08	1,00	58,7	59,2
RADO s.r.o. Veľký Meder	22 01 061 10	10	176,4	99,8	566	566	1,00	1,00	59,8	59,8
PD Holice	22 01 518 10	72	192,9	105,5	547	533	1,08	0,98	58,8	59,3
PD Nový Život	22 01 542 10	54	215,0	106,1	494	478	1,14	1,04	58,3	58,9
Agrotop Topoľníky s.r.o.	22 01 554 11	6	222,2	103,3	465	457	0,85	0,79	60,9	61,2
PPD Trhové Mýto	22 01 555 10	73	176,2	99,6	566	567	0,98	0,98	59,8	59,8
PD Veľké Blahovo	22 01 559 10	84	200,2	102,3	511	505	1,06	1,02	58,9	59,1
SHR Jana Lučanská - Malá Mača	22 02 007 10	23	238,0	108,9	457	435	1,22	1,07	58,0	58,8
PD Hlohovec	22 03 501 10	115	176,6	104,9	594	582	1,24	1,16	58,9	59,4
SPD Veselé	22 04 526 10	166	184,2	104,2	566	555	1,19	1,12	59,3	59,6
PD Smolinské	22 05 526 10	10	185,9	112,0	603	572	1,28	1,08	58,4	59,4
Agrovýkrm Rybany s.r.o.	23 01 702 10	155	183,2	112,8	616	583	1,11	0,90	60,7	61,8
PD Dubnica n / Váhom	23 02 505 10	25	168,7	92,8	550	568	1,15	1,28	58,2	57,6
SHR Peter Gullan - Bzince p./Jav.	23 04 405 19	24	165,4	100,3	607	606	1,12	1,11	59,1	59,1
PDP Veľké Uherce	23 05 521 10	34	192,0	107,2	558	540	1,39	1,26	57,4	58,1
PD Búč	24 01 507 10	3	217,3	109,7	505	480	1,08	0,91	60,8	61,6
Agrodružstvo Kameničná	24 01 517 10	39	217,5	109,4	503	479	1,19	1,04	59,6	59,6
PD Sokolce	24 01 532 10	33	165,3	96,4	583	593	0,97	1,04	60,6	60,3
PD Veľké Kosihy	24 01 537 10	15	183,5	92,6	505	524	1,00	1,12	59,3	58,6
PD Zlatná na Ostrove	24 01 541 10	99	196,2	108,6	554	531	1,07	0,92	60,4	61,1
Agrocoop a.s. Imeľ	24 01 712 12	56	184,0	104,8	570	557	1,01	0,93	61,5	61,9
Agrorent a.s. Nesvady	24 01 717 11	135	192,0	108,0	563	542	1,15	1,01	60,3	61,0
PD Kukučínov	24 02 541 10	10	158,5	117,4	741	696	1,40	1,11	56,2	57,7

chovy: rozmnožovacie

Chovateľ	Kód podniku	Počet skúšok	Vek pri vážení a meraní (dni)	Hmotnosť pri vážení (kg)	Priemerný denný prírastok pri vážení (g)	Priemerný denný prírastok prepočítaný na 100 kg	Priemerná výška chrbtovej slaniny pri meraní (cm)	Prepočítaná priemerná výška chrbtovej slaniny na 100 kg	% svaloviny pri meraní (PIGLOG-105)	% prepočítanej svaloviny na 100 kg (PIGLOG-105)
Farmer	Farm code	Number of tested animals	Age at weighting and measuring	Weight in the end of test (kg)	Average daily gain (g)		Backfat thickness (cm)		% lean meat PIGLOG-105	
					at weighting	reduced 100 kg	at measuring	reduced 100 kg	at measuring	reduced 100 kg
BU x LA										
PD Ivánka pri Nitre	24 03 515 10	50	163,3	92,6	567	586	0,97	1,09	60,1	59,5
PD Jelšovce	24 03 518 19	165	168,6	99,2	589	591	1,22	1,23	58,1	58,0
PD L'uba	24 04 533 10	58	188,3	98,8	525	528	1,14	1,16	58,6	58,5
PD Ludanice	24 06 524 10	48	185,7	104,5	563	551	1,31	1,24	57,3	57,7
Agrodružstvo Rimavská Seč	26 09 576 10	9	180,6	96,1	532	542	1,06	1,13	58,8	58,5
PD Včelince	26 09 581 10	140	207,8	104,8	504	492	1,11	1,03	58,3	58,7
UVOS Rimavská Sobota - Sabová	26 09 745 10	52	161,9	94,3	582	597	1,01	1,10	58,6	58,2
Mäsoprodukt a.s. Prešov	27 07 001 11	4	169,0	108,3	641	619	1,04	0,90	60,8	61,5
Drienpig s.r.o. Drienov	27 07 912 12	7	169,0	106,7	631	614	1,05	0,93	60,9	61,5
PVOD Nižný Lanec	28 06 563 10	3	183,0	98,0	536	541	1,01	1,04	58,3	58,1
PD Choňkovce	28 09 513 10	8	175,5	103,9	592	582	1,15	1,09	58,9	59,2
Dona s.r.o Veľké Revišťa	28 09 701 10	141	192,8	104,1	540	529	1,15	1,00	58,9	59,3
Slovensko		2055	187,7	104,2	555	544	1,14	1,07	59,2	59,5
LA										
RADO s.r.o. Veľký Meder	22 01 061 10	10	173,8	106,2	611	595	0,97	0,87	60,6	61,2
PD Dolný Stál	22 01 515 10	4	180,0	109,8	610	585	1,39	1,22	56,5	57,3
PD Ohrady	22 01 543 10	11	184,9	97,0	525	532	0,99	1,04	59,8	59,6
Agrotop Topoľníky s.r.o.	22 01 554 10	40	202,2	104,1	515	504	0,91	0,84	60,5	60,8
RaVOD Pata	22 02 518 10	11	186,8	98,5	528	531	1,06	1,09	60,7	60,5
RD Petrová Ves	22 06 514 10	16	269,9	110,0	407	382	1,32	1,15	57,9	58,7
PD Zavar	22 07 543 10	32	173,5	103,1	594	586	1,18	1,13	59,1	59,3
PD Chynorany	23 05 505 11	111	166,9	100,3	601	600	1,26	1,25	58,4	58,4
PD Bátorové Kosihy	24 01 503 11	95	197,9	103,2	521	513	1,14	1,09	59,2	59,4
PD Tôň	24 01 535 11	6	278,8	109,5	393	368	1,40	1,24	55,8	56,6
Poľnohospodárstvo Veľké Dvorany s.r.o.	24 06 702 10	10	194,7	106,2	546	529	1,28	1,18	58,3	58,9
Agrotop s.r.o. Tomášovce	26 06 549 10	64	162,0	88,1	543	574	1,00	1,21	59,3	58,3
Mäsoprodukt a.s. Prešov	27 07 001 10	34	172,7	106,8	618	601	0,98	0,86	61,8	62,4
Mold - Trade s.r.o. Moldava	28 03 350 10	8	178,8	102,3	572	566	1,04	1,00	59,1	59,3
PD Perín	28 06 573 10	30	177,5	100,0	564	563	1,02	1,02	59,0	59,0
PD Choňkovce	28 09 513 10	6	159,3	90,8	570	594	0,89	1,05	59,5	58,7
Slovensko		488	183,2	100,7	550	548	1,12	1,10	59,2	59,3

chovy: rozmnožovacie

Chovateľ	Kód podniku	Počet skúšok	Vek pri vážení a meraní (dni)	Hmotnosť pri vážení (kg)	Priemerný denný prírastok pri vážení (g)	Priemerný denný prírastok prepočítaný na 100 kg	Priemerná výška chrbtovej slaniny pri meraní (cm)	Prepočítaná priemerná výška chrbtovej slaniny na 100 kg	% svaloviny pri meraní (PIGLOG-105)	% prepočítanej svaloviny na 100 kg (PIGLOG-105)
Farmer	Farm code	Number of tested animals	Age at weighting and measuring	Weight in the end of test (kg)	Average daily gain (g)		Backfat thickness (cm)		% lean meat PIGLOG-105	
					at weighting	reduced 100 kg	at measuring	reduced 100 kg	at measuring	reduced 100 kg
LA x BU										
RADO s.r.o. Veľký Meder	22 01 061 10	17	182,5	104,6	574	562	0,97	0,89	60,3	60,7
PD Dolný Štál	22 01 515 10	51	249,6	103,3	414	405	1,20	1,15	57,5	57,8
PD Ohrady	22 01 543 10	7	185,3	99,3	536	538	1,07	1,08	58,8	58,8
Agrotop Topoľníky s.r.o.	22 01 554 10	75	207,5	96,2	463	473	0,80	0,87	61,5	61,2
RD Petrová Ves	22 06 514 10	16	208,2	93,1	447	465	1,11	1,22	58,9	58,3
PD Chynorany	23 05 505 11	228	173,4	100,9	582	580	1,17	1,15	59,1	59,1
PD Bátorové Kosihy	24 01 503 11	75	213,7	105,0	492	478	1,15	1,07	58,9	59,4
PD Tôň	24 01 535 11	16	242,9	103,8	427	417	1,11	1,04	58,5	58,8
Mäsoprodukt a.s. Prešov	27 07 001 10	14	166,9	107,8	646	626	1,07	0,93	60,4	61,0
Mold - Trade s.r.o. Moldava	28 03 350 10	2	168,0	92,5	551	570	0,72	0,85	60,7	60,0
PD Perín	28 06 573 10	18	171,4	95,2	555	568	0,93	1,01	59,1	58,7
PD Choňkovce	28 09 513 10	6	181,2	101,0	557	555	1,02	1	59,4	59,5
Slovensko		525	194,9	101,0	518	516	1,09	1,07	59,3	59,4
LA x DU										
RaVOD Pata	22 02 518 10	46	183,5	100,9	550	548	1,03	1,02	61,2	61,2
PD Zavar	22 07 543 10	187	174,8	108,1	619	598	1,20	1,06	59,2	59,9
PD Poradie	23 03 513 10	86	219,2	97,5	445	451	1,08	1,12	60,2	60
Poľnochov Veľké Dvorany s.r.o.	24 06 702 10	58	200,8	106,8	532	514	1,30	1,19	57,8	58,4
Slovensko		377	190,0	104,6	551	539	1,17	1,09	59,4	59,8
BU x línia 3333 - program TOPIGS										
SPP Koš	23 07 001 10	199	183,6	102,7	560	553	1,33	1,28	56,2	56,5
RDP Koš	23 07 002 10	53	195,8	109,0	557	534	1,32	1,17	57,2	57,9
MVDr. V. Rybníkár - Koš	23 07 003 10	77	182,1	102,7	564	557	1,07	1,03	60,2	60,4
Drienpig s.r.o. Drienov	27 07 912 12	72	196,8	107,4	546	527	1,09	0,97	59,4	60,0
Slovensko		401	187,3	104,4	557	546	1,23	1,16	57,7	58,1
/ LA x BU / x BU										
ProOvO a.s. Svätý Jur	21 07 012 19	1338	165,8	104,0	627	617	1,06	0,99	61,5	61,9
		1338	165,8	104,0	627	617	1,06	0,99	61,5	61,9
(/ LA x BU / x BU) x LA										
Družstvo Agrospol Boľkovce	26 06 005 10	86	171,1	102,0	596	591	1,14	1,11	59,7	59,9
Slovensko		86	171,1	102,0	596	591	1,14	1,11	59,7	59,9
KA - HYB										
Agromarkt Ekel s.r.o.	24 01 721 11	20	199,5	111,1	557	528	1,13	0,95	60,1	61,1
Slovensko		20	199,5	111,1	557	528	1,13	0,95	60,1	61,1

Podnik	Počet SVÚ u kančekov v ŠCH podľa plemien a kombinácii v roku 2010								SPOLU	% z celku
	BU	LA	YO	PN	DU	YO x PN	HA x PN	PN x YO		
Kostolište									0	0,00
Jurová	3			6				8	17	8,25
Medzičilízie									0	0,00
Kočín	3								3	1,46
Krakovany	5	2							7	3,40
Vrbové									0	0,00
Pravotice									0	0,00
Bolešov									0	0,00
Ing. Supuka	8	8				5			21	10,19
Chocholná	6								6	2,91
Soblahov	1								1	0,49
Sokolce							14		14	6,80
Bagin	6	13	9	1		18		10	57	27,67
Vrbová	7								7	3,40
Zemianská Oľča	1								1	0,49
Dedina Mládeže									0	0,00
Agref	3								3	1,46
Žirany	6								6	2,91
Lužianky									0	0,00
Nové Sady									0	0,00
Nový Degeš									0	0,00
Šaľa									0	0,00
Dvorany					3				3	1,46
Nitrianská Streda	5								5	2,43
Gullan			4			23			27	13,11
Senica		8	12						20	9,71
Kováľov									0	0,00
Predmier									0	0,00
Rátka									0	0,00
Michalovce									0	0,00
Gomboš		2							2	0,97
Kluknava				4					4	1,94
Vranov			2						2	0,97
Soľ									0	0,00
SPOLU	54	33	27	11	3	46	14	18	206	100,00

Podnik	Počet SVÚ u prasničiek v ŠCH podľa plemien a kombinácii v roku 2010									SPOLU	% z celku
	BU	BU x LA	BU x DU	LA	LA x BU	YO	HA	PN	DU		
Kostolište	30	10								40	0,88
ProOvo Svätý Jur	100	347		48	91					586	12,91
Jurová	127	3						12		142	3,13
Medzičilizie	98	261								359	7,91
Kočín	76	122	8							206	4,54
Krakovany	31	19		57	12					119	2,62
Vrbové	29	79								108	2,38
Pravotice	29	50								79	1,74
Bolešov	1	13								14	0,31
Ing. Supuka	28			15						43	0,95
Chocholná	28									28	0,62
Soblahov	76	154								230	5,07
Sokolce	172	511					26			709	15,62
Bagin	28			12		7		4		51	1,12
Vrbová	107									107	2,36
Zemianská Oľča	137	81								218	4,80
Dedina Mládeže	23	39								62	1,37
Agref	62									62	1,37
Zirany	89						4			93	2,05
Lužianky				20						20	0,44
Nové Sady	262									262	5,77
Nový Degeš	177									177	3,90
Šaľa	56	87								143	3,15
Dvorany									3	3	0,07
Nitrianská Streda	108	82								190	4,19
Gullan						17				17	0,37
Senica				132	32	7				171	3,77
Kováľov					16					16	0,35
Predmier	26									26	0,57
Rátka	26	5		9	6	2				48	1,06
Michalovce	3			7	11					21	0,46
Gomboš				106	17					123	2,71
Kluknava	14							5		19	0,42
Vranov	24					13				37	0,82
Soľ	5	1				3				9	0,20
SPOLU	1972	1864	8	406	185	49	30	21	3	4538	100,00

Podnik	SVÚ u prasničiek v RCH podľa plemien a kombinácií v roku 2010								SPOLU	% z celku	
	BU	BU x LA	LA	LA x BU	LA x DU	TOPIGS	(LA x BU) x BU	{{(LA xBU) x BU} x LA			KA - HYB
Budmerice	8	22								30	0,46
Svätý Jur							1338			1338	20,65
Csaba - Janíky		11								11	0,17
Mierovo		67								67	1,03
Tonkovce	44	12								56	0,86
Hurbanovo	39	17								56	0,86
Veľký Meder	76	10	10	17						113	1,74
Dolný Štál			4	51						55	0,85
Holíce		72								72	1,11
Nový Život		54								54	0,83
Topoľníky	2	6	40	75						123	1,90
Ohrady			11	7						18	0,28
Trhové Mýto	44	73								117	1,81
Veľké Blahovo		84								84	1,30
Pata			11		46					57	0,88
Lučanská		23								23	0,35
Petrová Ves			16	16						32	0,49
Zavar			32		187					219	3,38
Hlohovec	50	115								165	2,55
Veselé	37	166								203	3,13
Poradie					86					86	1,33
Smolinské		10								10	0,15
Chynorany			111	228						339	5,23
Rybany	114	155								269	4,15
Dubnica		25								25	0,39
Gullan	2	24								26	0,40
Veľké Uherce		34								34	0,52
Pražnov	6									6	0,09
SPP Koš	39					199				238	3,67
RDP Koš	6					53				59	0,91
MVDr. Rybnikár	28					77				105	1,62
Búč	104	3								107	1,65
Okoličná									20	20	0,31
Bátorové Kosihy			95	75						170	2,62

Podnik	SVÚ u prasničiek v RCH podľa plemien a kombinácii v roku 2010									SPOLU	% z celku
	BU	BU x LA	LA	LA x BU	LA x DU	TOPIGS	(LA x BU) x BU	{(LA xBU) x BU} x LA	KA - HYB		
Kamencičná	3	39								42	0,65
Tôň	1		6	16						23	0,35
Veľké Kosihy	15	15								30	0,46
Zlatná na Ostrove	96	99								195	3,01
Imeľ	58	56								114	1,76
Nesvady	85	135								220	3,40
Sokolce	4	33								37	0,57
Kukučínov	23	10								33	0,51
Veľký Ďúr	118									118	1,82
Ivánka	14	50								64	0,99
Ješovce	37	165								202	3,12
Ľuba		58								58	0,90
Ludanice	16	48								64	0,99
Dvorany			10		58					68	1,05
Horná Lehota	23									23	0,35
Tomášovce			64							64	0,99
Boľkovce								86		86	1,33
Rimavská Seč	14	9								23	0,35
Včelince		140								140	2,16
Sabová	19	52								71	1,10
Gomboš			8	2						10	0,15
Perín			30	18						48	0,74
Medzany	8	4	34	14						60	0,93
Drienov	22	7				72				101	1,56
Nížny Lanec	4	3								7	0,11
Choňkovce	10	8	6	6						30	0,46
Veľké Revišťa	21	141								162	2,50
SPOLU	591	1072	158	56	58	72	1338	86	0	3431	52,95

Výsledky skúšok výkrmnosti a jatočnej hodnoty podľa plemien, kombinácii a staníc

Výsledky kancov dopreverených v roku 2010



Výsledky skúšok výkrmnosti a jatočnej hodnoty ošípaných v roku 2010 podľa plemien a kombinácií kríženia

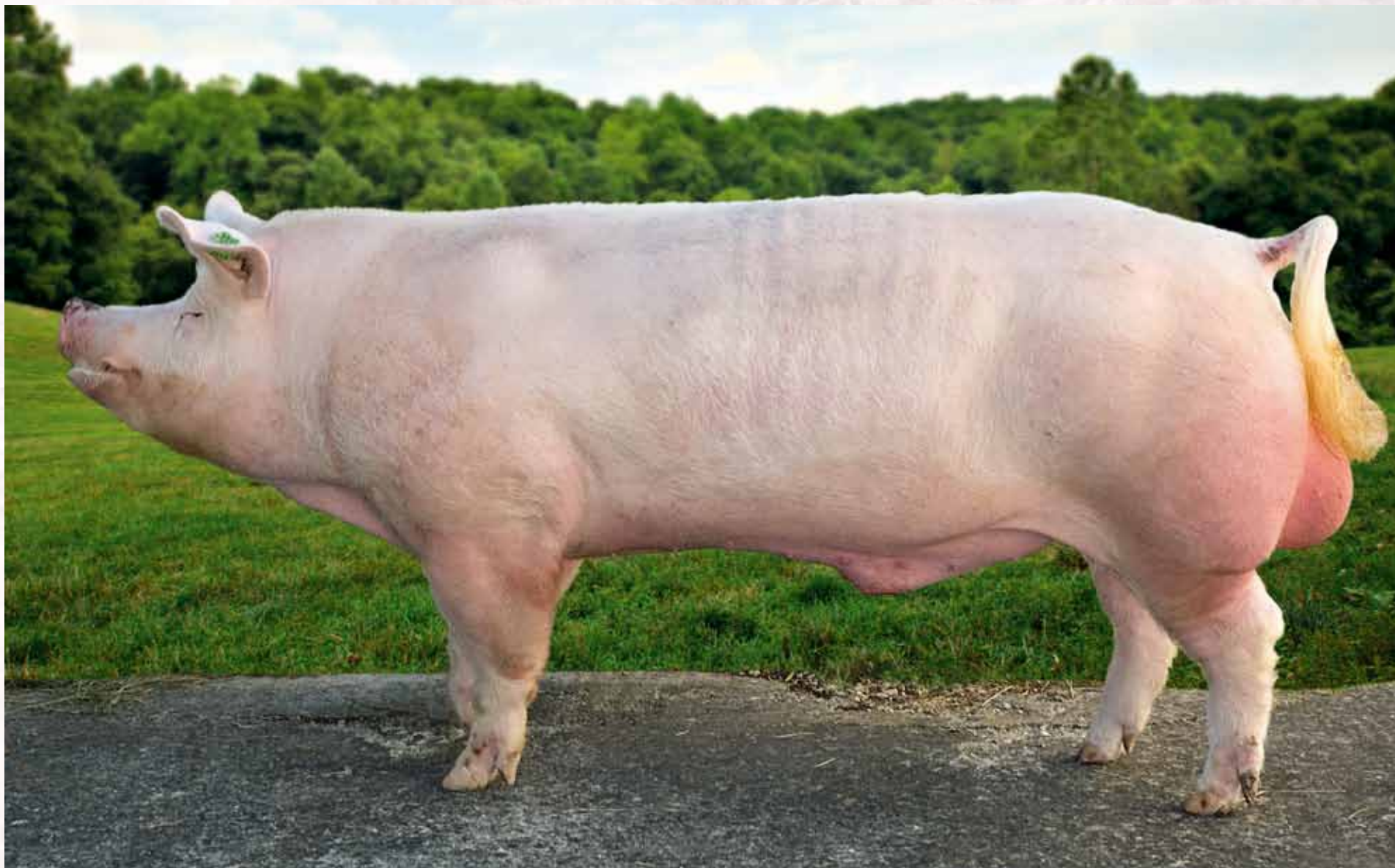
Results of fattening capacity and carcassing values for races and combinations - 2010

Plemeno Kombinácia	Stanica výkrmnosti a jatočnej hodnoty ošípaných	Výkrmnosť a jatočná hodnota / Fattening capacity and breeding value									
		Počet testovaných zvierat	Priemerný denný prírastok 30 - 100 kg (g)	Plocha MLD (cm ²)	% mäsa zo stehna	% cenných mäsových častí	Jatočná dĺžka tela (cm)	Výška chrbtovej slaniny (cm)	Spotreba KZ v kg na 1 kg prírastku	Spotreba VSZ v kg na 1 kg prírastku	Spotreba ME v (MJ) na 1 kg prírastku
Breed combination	Test station	Number of tested animals	Average daily gain (g)	m.l.t. area (cm ²)	Percentage of thigh	Percentage of carcass lean	Slaughter length (cm)	Average backfat thickness (cm)	Feed mixture to gain ratio in kg for 1 kg gain	All digestible nutriensin kg for 1 kg gain	Feed consumption efficiency (MJ) for 1 kg gain
BU	Spišské Vlachy	119	809	50,8	21,40	53,70	82,1	1,17	2,67	2,00	35,13
	Slovensko	119	809	50,8	21,40	53,70	82,1	1,17	2,67	2,00	35,13
YO	Spišské Vlachy	14	800	57,5	23,34	56,74	82,2	1,07	2,57	1,93	33,88
	Slovensko	14	800	57,5	23,34	56,74	82,2	1,07	2,57	1,93	33,88
LA	Spišské Vlachy	20	807	50,8	21,56	53,92	82,1	1,17	2,56	1,92	33,72
	Slovensko	20	807	50,8	21,56	53,92	82,1	1,17	2,56	1,92	33,72
HA	Spišské Vlachy	2	765	46,7	21,78	54,52	82,0	1,23	2,67	2,00	35,16
	Slovensko	2	765	46,7	21,78	54,52	82,0	1,23	2,67	2,00	35,16
DU	Spišské Vlachy	2	814	60,1	23,05	56,78	82,0	1,08	2,64	1,98	34,76
	Slovensko	2	814	60,1	23,05	56,78	82,0	1,08	2,64	1,98	34,76
PN	Spišské Vlachy	2	824	60,1	24,56	59,00	82,0	1,00	2,41	1,81	31,72
	Slovensko	2	824	60,1	24,56	59,00	82,0	1,00	2,41	1,81	31,72
YO x PN	Spišské Vlachy	10	773	59,6	23,07	56,80	82,0	1,10	2,69	2,02	35,50
	Slovensko	10	773	59,6	23,07	56,80	82,0	1,10	2,69	2,02	35,50

Kanci dopreverení na VJH v roku 2010

Línia	Číslo línie	Register	Plemeno	Kombinácia preverenia	Počet prasiat	Dátum preverenia	Priemerný prírastok	Spotreba KZ / kg prírastku	Spotreba VSŽ / kg prírastku	Spotreba ME/ kg prírastku	Plocha MLD	% CMČ	% mäsa zo stehna	Jatočná dĺžka tela	Výška slaniny
Biele ušľachtilé - BU															
Danhur	1393	4023	BU	BU x BU	12	9.9.2010	816	2,53	1,90	33,38	50,71	53,53	21,13	82,00	1,15
Danhur	1393	4024	BU	BU x BU	11	25.11.2010	807	2,54	1,90	33,38	50,99	53,81	21,40	81,73	1,15
Sebum	2042	4009	BU	BU x BU	10	14.1.2010	807	2,62	2,00	35,14	49,42	53,85	21,21	81,80	1,18
Blesk	2045	4006	BU	BU x BU	12	7.1.2010	816	2,58	1,97	34,61	51,22	53,91	21,43	82,50	1,23
Marshal	2189	4019	BU	BU x BU	16	23.12.2010	809	2,56	1,92	33,73	50,48	53,68	21,45	82,00	1,17
Dantil	2258	4010	BU	BU x BU	10	21.10.2010	799	2,59	1,94	34,09	49,11	54,36	21,73	83,20	1,14
Dantil	2258	4012	BU	BU x BU	12	5.8.2010	832	3,46	2,60	45,68	52,19	53,40	21,38	82,42	1,20
Hektar	2261	4006	BU	BU x BU	10	4.3.2010	795	2,57	1,93	33,91	49,41	53,82	21,42	82,30	1,16
Abel	2262	4001	BU	BU x BU	14	9.9.2010	790	2,75	1,97	34,61	46,73	53,36	21,37	81,71	1,55
Franco	2337	4001	BU	BU x BU	14	15.4.2010	846	2,70	1,97	34,61	51,64	55,20	22,18	81,64	1,37
Frog	2339	4003	BU	BU x BU	18	21.10.2010	812	2,72	1,95	34,26	55,22	56,46	22,64	81,17	1,20
Faraday	2358	4001	BU	BU x BU	18	21.10.2010	768	2,89	2,08	36,55	52,37	55,39	23,37	81,56	1,22
Landrace - LA															
Habera	2143	4004	LA	LA x LA	14	9.9.2010	782	2,93	2,10	36,90	51,74	54,99	22,32	83,07	1,43
Fenol	2198	4001	LA	LA x LA	12	23.12.2010	801	2,70	2,01	35,32	52,55	55,13	22,13	82,08	1,22
Yorkshire - YO															
Holzer	2200	4042	YO	YO x YO	10	5.8.2010	803	2,581,94	34,09	56,40	56,56	23,24	82,80	1,08	
Pietrain - PN															
Voyeur	2216	4003	PN	YO x PN	10	3.6.2010	773	2,69	2,02	35,49	59,60	56,80	23,07	82,00	1,10

**Inseminačné stanice kancov
k 31. 12. 2010**



**Prehľad inseminačných staníc a kancov pôsobiacich na ISK
k 31. 12. 2010**

Zoznam ISK

Pigservis, s.r.o. Hurbanovo	- ISK Hurbanovo	51
	- ISK Okoč	54
Insema, s.r.o. Rybníčky	- ISK Rybníčky - Dolná Krupá	57
Insema, s.r.o.	- ISK Lesenice	60
Pigservice, s.r.o. Prešov	- ISK Petrovany	61
ProOvo a.s. Svätý Jur	- ISK Vištuk.....	63
Dan Slovakia Agrar, a.s.	- ISK Vrbina	65
JK Gabčíkovo, s.r.o.	- ISK Gabčíkovo	67
Agrovýkrm Rybany, s.r.o.	- ISK Rybany	69
Farma SPP Koš, s.r.o.	- ISK Koš	70
PD Chynorany	- ISK Chynorany	71
Pigagro, s.r.o. Jesenské	- ISK Domafala	72
Družstvo Agrospol Bol'kovce	- ISK Bol'kovce	74
PAVEX, s.r.o.	- ISK Topoľovka	75

Pigservis s.r.o. - Hurbanovo - ISK Hurbanovo

Názov línie Dátum narodenia	Číslo línie	Register	Vyrad.	VÚ kanca			Preverenie kanca na VJH				Výsledky reprodukcie					
				Prírastok 100 kg	Výška slaniny	HMČ v 100 kg	Priemerný prírastok	KZ/kg prírastku	% CMČ	Výška slaniny	Poradie vrhu	Počet vrhov	VN	ŽN	Dochov	Hmot. vrhu
BU																
LIMBURG 22.05.2004	2033	4021		738	0,85	62,6	807	2,69	55,7	1,37	1	99	10,7	10,1	9,3	56,0
											2 a viac	476	11,8	10,8	9,9	59,2
DANTIL 12.09.2007	2258	4004		721	0,81	62,7					1	34	10,2	9,5	8,8	52,9
											2 a viac	193	11,3	10,5	9,5	58,0
FRANCO 30.03.2006	2337	4001					846	2,70	55,2	1,37	1	37	10,5	9,9	9,3	57,0
											2 a viac	196	12,1	10,9	10,0	62,5
FABLE 18.07.2008	2504	4001									1	18	10,5	10,1	9,2	55,2
											2 a viac	71	11,9	11,1	10,1	60,5
FARAON 29.08.2008	2506	4001									1	5	10,2	9,6	8,2	50,1
											2 a viac	38	11,3	10,8	9,6	57,9
LA																
DAM 25.03.2003	1471	4042					718	2,88	55,4	1,49	1	118	9,7	9,4	8,6	51,2
											2 a viac	580	10,5	9,9	9,3	56,0
FABAN 20.03.2004	2129	4012		693	0,94	62,6					1	105	10,5	9,8	9,2	55,3
											2 a viac	325	11,5	10,5	9,6	56,5
DENVER 14.10.2004	2142	4007		654	0,85	63,2					1	112	10,9	10,2	9,7	57,3
											2 a viac	337	11,8	10,8	10,0	60,5
URBAN 07.07.2007	2176	4007		702	0,82	62,9					1	18	10,6	9,6	9,1	55,4
											2 a viac	90	11,1	10,4	9,8	60,0
FATRA 02.07.2008	2507	4001									1	1	14,0	14,0	14,0	84,0
											2 a viac	2	12,5	12,0	12,0	77,5
UNO 29.05.2009	2532	4001									1	6	9,3	9,3	9,2	58,9
											2 a viac	8	13,0	12,4	10,9	64,1
UNO 29.05.2009		4002									1	2	9,0	9,0	8,0	47,4
											2 a viac	7	12,4	11,4	10,1	59,9
YO																
BOTANIK 09.05.2009	2223	4006									1					
											2 a viac					
BOTANIK 19.05.2009		4007									1					
											2 a viac	1	8,0	8,0	7,0	47,3
PN																
FADARD 09.10.2008	2512	4001									1					
											2 a viac	2	11,0	10,5	10,5	64,4

Pigservis s.r.o. - Hurbanovo - ISK Hurbanovo

Názov línie Dátum narodenia	Číslo línie	Register	Vyrad.	VÚ kanca			Preverenie kanca na VJH				Výsledky reprodukcie					
				Prírastok 100 kg	Výška slaniny	HMČ v 100 kg	Priemerný prírastok	KZ/kg prírastku	% CMČ	Výška slaniny	Poradie vrhu	Počet vrhov	VN	ŽN	Dochov	Hmot. vrhu
DU																
DINAR 15.12.2007	2066	4004									1	16	10,4	10	9,8	59,3
											2 a viac	104	11,5	10,5	9,7	59,8
YO x PN																
MAXL 14.10.2006	2077	4081		752	0,41	67,5					1	15	11,6	11	10,3	54,6
											2 a viac	42	12,2	11,1	10,2	64,2
BORKE 05.01.2006	2078	4011		702	0,52	67,1					1	26	10,5	9,6	9,3	55,9
											2 a viac	83	11,4	10,2	9,8	65,6
FATIST 28.08.2008	2513	4003									1					
											2 a viac					
FATIST 28.08.2008		4004									1	1	7,0	7,0	7,0	51,0
											2 a viac					
PN x HA																
BODROG 10.11.2006	1992	4001									1	4	8,8	8,5	8,5	54,7
											2 a viac	2	18,0	13,0	10,5	66,1
BERG 20.10.2006	1993	4001									1	10	9,6	8,2	7,8	52,8
											2 a viac	7	10,0	9,3	8,1	54,4
DOSTI 16.10.2004	2351	4006									1	8	11	11	10,1	61,7
											2 a viac	23	11,7	11,1	9,8	60,3
FEZAR 04.06.2010	2567	4001									1					
											2 a viac					
FEZAR 31.05.2010		4002									1					
											2 a viac					
FEZAR 31.05.2010		4003									1					
											2 a viac					
PN x YO																
ALEGRO 25.03.2003	1389	4094		607	0,77	65,7					1	61	8,8	8,3	7,7	44,3
											2 a viac	223	10,1	9,5	8,9	52,3
ACHILES 09.04.2006	2070	4065		758	0,58	66,9					1	21	10,5	9,5	9,0	59,6
											2 a viac	33	12,2	10,5	10,1	63,9
ACHILES 09.04.2006		4086		692	0,45	67,5					1					
											2 a viac					

Pigservis s.r.o. - Hurbanovo - ISK Hurbanovo

Názov línie Dátum narodenia	Číslo línie	Register	Vyrad.	VÚ kanca			Preverenie kanca na VJH				Výsledky reprodukcie					
				Prírastok 100 kg	Výška slaniny	HMČ v 100 kg	Priemerný prírastok	KZ/kg prírastku	% CMČ	Výška slaniny	Poradie vrhu	Počet vrhov	VN	ŽN	Dochov	Hmot. vrhu
DU x PN																
PACIFIK 23.04.2009	2533	4001									1					
											2 a viac					
NIKOLA 04.05.2009	2534	4001									1					
											2 a viac					
KA HYB																
KAHYB II 25.04.2007	1580	4011									1					
											2 a viac					
KAHYB II 26.04.2007	1580	4012									1					
											2 a viac					

Pigservis s.r.o. - Hurbanovo - ISK Okoč

Názov línie Dátum narodenia	Číslo línie	Register	Vyrad.	VÚ kanca			Preverenie kanca na VJH				Výsledky reprodukcie					
				Prírastok 100 kg	Výška slaniny	HMČ v 100 kg	Priemerný prírastok	KZ/kg prírastku	% CMČ	Výška slaniny	Poradie vrhu	Počet vrhov	VN	ŽN	Dočov	Hmot. vrhu
BU																
SEBUM 22.10.2004	2042	4003					815	2,49	55,6	1,46	1	72	11,1	10,1	9,2	54,4
											2 a viac	224	12,0	11,0	10,0	57,8
FRANCO 19.10.2007	2337	4006		728	0,80	63,2					1	50	11,5	10,5	9,6	56,4
											2 a viac	141	11,9	11,2	10,2	59,0
FARADAY 17.04.2006	2358	4001					768	2,89	55,4	1,22	1	66	11,3	10,4	9,3	55,6
											2 a viac	323	12,0	11,0	10,1	59,4
FANTOM 09.08.2008	2505	4001									1	17	11,2	10,4	8,9	52,8
											2 a viac	62	11,4	10,9	10,3	58,5
FANTOM 18.09.2008	2505	4002									1					
											2 a viac	1	9,0	9,0	6,0	45,8
LA																
DUPLIKAT 18.04.2005	1877	4003					903	2,60	55,9	1,33	1	85	11,0	10,3	9,6	55,6
											2 a viac	336	11,4	10,5	9,5	56,4
FABAN 05.10.2002	2129	4005		662	1,01	60,3	775	2,98	55,7	1,33	1	95	11,2	10,6	9,7	56,1
											2 a viac	565	11,6	10,7	9,5	56,9
DENVER 04.05.2003	2142	4002									1	85	10,3	9,7	9,0	54,2
											2 a viac	320	11,5	10,6	9,7	58,1
IKAR 16.05.2005	2144	4002									1	104	11,3	10,4	9,5	56,0
											2 a viac	305	11,8	10,8	9,9	57,1
FAJTA 21.07.2008	2509	4001									1					
											2 a viac	1	12,0	12,0	11,0	66,8
TANBARK 02.06.2010	2566	4001									1					
TANBARK 02.06.2010		4002									1					
PN																
PASTEL 05.11.2007	2470	4001					801	2,50	56,8	1,17	1	20	8,8	8,0	7,3	51,8
											2 a viac	76	10,4	9,4	8,3	52,8
FATER 08.10.2008	2511	4001									1	5	8,8	8,2	7,4	54,4
											2 a viac	3	8,3	7,3	6,0	48,3
FATER 08.10.2008		4002									1					
											2 a viac	4	9,5	8,5	7,3	48,8

Pigservis s.r.o. - Hurbanovo - ISK Okoč

Názov línie Dátum narodenia	Číslo línie	Register	Vyrad.	VÚ kanca			Preverenie kanca na VJH				Výsledky reprodukcie						
				Prírastok 100 kg	Výška slaniny	HMČ v 100 kg	Priemerný prírastok	KZ/kg prírastku	% CMČ	Výška slaniny	Poradie vrhu	Počet vrhov	VN	ŽN	Dochov	Hmot. vrhu	
DU																	
DRUID 06.12.2007	2241	4018										1	2	13,5	13,0	12,0	60,5
													2 a viac	1	16,0	14,0	10,0
PN x HA																	
BODROG 17.10.2006	1992	4002										1	2	11,5	11,0	9,5	55,2
													2 a viac	18	11,4	10,4	9,7
CHAOS 05.09.2004	2353	4001										1					
													2 a viac	1	13,0	11,0	10,0
FEZAR 31.05.2010	2353	4004										1					
													2 a viac				
YO x PN																	
PORTRET 13.02.2003	1929	4204		702	0,72	64,3						1	3	9,0	8,3	8,3	50,8
													2 a viac	21	11,9	10,3	7,9
PANKY 24.06.2004	1967	4258		737	0,52	66,6						1	3	8,0	8,0	8,0	49,4
													2 a viac	8	13,1	10,8	10,0
ZORAL 07.01.2006	2210	4011		728	0,57	66,3						1					
													2 a viac				
FATIST 20.07.2008	2513	4001										1					
FATIST 29.08.2008		4002										2 a viac					
PN x YO																	
ALEGRO 14.09.2004	1389	4124		649	0,59	65,5						1	2	11,5	11,0	8,5	62,4
												2 a viac	6	12,5	10,0	8,8	54,3
ALEGRO 14.09.2004	1389	4125		628	0,55	66,1						1					
												2 a viac	7	11,0	10,1	10,1	57,1
ACHILLES 15.02.2006	2070	4059		731	0,58	65,8						1					
												2 a viac					
ACHILLES 13.03.2006	2070	4061		680	0,50	66,0						1	1	10,0	10,0	10,0	66,2
												2 a viac					
ACHILLES 13.03.2006	2070	4062		680	0,50	66,2						1	2	11,5	10,5	9,0	48,6
												2 a viac	1	12,0	12,0	11,0	65,5
ACHILLES 11.07.2007	2070	4108		704	0,46	66,8						1					
												2 a viac	1	10,0	8,0	8,0	74,7

Pigservis s.r.o. - Hurbanovo - ISK Okoč

PIC																
PIC 337 05.12.2009	2303	4058										1				
												2 a viac				
PIC 337 27.04.2010		4062										1				
												2 a viac				
PIC 337 27.04.2010		4063										1				
												2 a viac				
SH																
SEMAX 09.12.2004	1578	4010										1				
												2 a viac				
SEGER 23 03.12.2004	1900	4017										1				
												2 a viac				
SEGER 23 15.12.2004		4020										1				
												2 a viac				

Insema Rybníčky s.r.o. - ISK - Rybníčky

Názov línie Dátum narodenia	Číslo línie	Register	Vyrad.	VÚ kanca			Preverenie kanca na VJH				Výsledky reprodukcie					
				Prírastok 100 kg	Výška slaniny	HMČ v 100 kg	Priemerný prírastok	KZ/kg prírastku	% CMČ	Výška slaniny	Poradie vrhu	Počet vrhov	VN	ŽN	Dochov	Hmot. vrhu
BU																
MARSHALL 27.01.2009	2258	4007		680	0,81	63,7					1	10	11,6	11,0	9,9	63,3
											2 a viac	41	12,1	10,9	10,0	59,6
DANTIL 03.05.2008	2258	4007		920	0,82	63,5					1	17	11,2	10,4	9,4	58,1
											2 a viac	108	11,7	10,6	9,9	58,7
FATYM 08.07.2007	2258	4001									1	24	11,8	11,0	10,2	60,9
											2 a viac	127	11,7	10,9	10,0	60,7
FIGAROS 20.06.2007	2464	4001									1	37	10,5	9,6	8,9	52,2
											2 a viac	174	11,2	10,3	9,6	57,0
LA																
LAGOM 30.11.2008	2192	4022		709	0,85	64,4					1	3	12,0	10,7	9,7	59,9
											2 a viac	20	12,2	11,3	10,1	59,0
ABECEDA 26.05.2006	2379	4001									1	85	10,8	10,2	9,4	55,2
											2 a viac	419	12,0	10,9	10,0	58,0
ALFONS 27.05.2006	2380	4001									1	33	10,5	10,0	9,1	53,7
											2 a viac	312	11,4	10,5	9,8	57,3
YO																
ABE 23.11.2001	2056	4035		621	0,68	65,3					1	12	9,8	9,1	7,9	47,9
											2 a viac	38	10,9	10,8	10,1	60,2
ACHILLES 07.10.2007	2070	4118		679	0,57	66,0					1					
												2 a viac	1	17,0	15,0	12,0
ACHILLES 07.10.2007		4119		687	0,58	67,2					1	1	13,0	13,0	10,0	59,0
											2 a viac	1	11,0	9,0	9,0	55,0
CHAMPION 22.07.2008	2190	4003		703	0,61	66,4					1					
												2 a viac	3	14,7	14,3	13,0
CHAMPION 22.07.2008		4004		712	0,65	66,4					1					
											2 a viac	1	9,0	9,0	4,0	20,6
DU																
DURMIS 12.09.2006	2414	4002									1	3	11,7	11,0	8,7	47,7
											2 a viac	16	9,9	9,4	8,9	58,3
DUR 3482 04.05.2008	2486	4001									1	12	10,4	9,6	9,5	57,7
											2 a viac	24	10,6	10,2	9,7	62,3
DUR 3231 30.04.2008	2487	4001									1	6	11,7	11,0	10,0	61,0
											2 a viac	15	11,8	11,3	10,3	65,9

Insema Rybníčky s.r.o. - ISK - Rybníčky

Názov línie Dátum narodenia	Číslo línie	Register	Vyrad.	VÚ kanca			Preverenie kanca na VJH				Výsledky reprodukcie					
				Prírastok 100 kg	Výška slaniny	HMČ v 100 kg	Priemerný prírastok	KZ/kg prírastku	% CMČ	Výška slaniny	Poradie vrhu	Počet vrhov	VN	ŽN	Dochov	Hmot. vrhu
PN																
ZOLL 05.04.2005	2059	4044		632	0,58	65,8					1	5	11,4	10,8	9,0	57,7
											2 a viac	30	10,1	9,1	8,9	56,2
PN x YO																
ACHILLES 11.07.2007	2070	4104		699	0,48	67,0					1					
											2 a viac	2	14,5	13,0	12,0	66,5
ACHILLES 09.12.2007	2070	4111		685	0,51	67,0					1					
											2 a viac	1	9,0	9,0	9,0	57,0
ACHILLES 09.12.2007	2070	4124		694	0,52	67,2					1					
											2 a viac					
ACHILLES 19.05.2008	2070	4134		758	0,46	66,5					1					
											2 a viac					
TOPIGS																
TOPIGS TE 03.07.2003	1582	4003									1					
											2 a viac	6	13,3	12,0	10,5	66,0
PIC																
PIC 08 30.04.2007	1982	4036									1	74	11,9	11,3	10,8	56,2
											2 a viac	62	12,0	11,6	11,2	57,8
PIC 08 26.01.2010	1982	4038									1					
											2 a viac					
PIC 337 09.02.2006	2303	4035									1					
											2 a viac					
PIC 337 09.03.2006	2303	4036									1	15	11,8	11,1	10,6	55,5
											2 a viac	14	12,8	12,1	11,5	62,7
PIC 337 02.03.2006	2303	4041									1					
											2 a viac					
PIC 337 20.03.2007	2303	4049									1	2	13,0	12,5	11,0	63,9
											2 a viac					
PIC 337 18.07.2008	2303	4052									1	8	11,3	10,6	10,3	56,3
											2 a viac	2	13,0	13,0	12,5	64,5
PIC 337 03.12.2009	2303	4055									1					
											2 a viac					
PIC 337 16.12.2009	2303	4056									1					
											2 a viac					

Insema Rybníčky s.r.o. - ISK - Rybníčky

Názov línie Dátum narodenia	Číslo línie	Register	Vyrad.	VŮ kanca			Preverenie kanca na VJH				Výsledky reprodukcie					
				Prírastok 100 kg	Výška slaniny	HMČ v 100 kg	Priemerný prírastok	KZ/kg prírastku	% CMČ	Výška slaniny	Poradie vrhu	Počet vrhov	VN	ŽN	Dochov	Hmot. vrhu
PIC																
PIC 337 16.12.2009	2303	4057									1					
											2 a viac					
PIC 426 23.04.2005	2304	4001									1					
											2 a viac	13	9,3	8,7	8,7	60,5
PIC L 03 - 193 12.01.2010	2552	4001									1					
											2 a viac					
PIC L 03 - 196 22.12.2009	2253	4001									1					
											2 a viac					

ISK Lesenice

Názov línie Dátum narodenia	Číslo línie	Register	Vyrad.	VÚ kanca			Preverenie kanca na VJH				Výsledky reprodukcie					
				Prírastok 100 kg	Výška slaniny	HMČ v 100 kg	Priemerný prírastok	KZ/kg prírastku	% CMČ	Výška slaniny	Poradie vrhu	Počet vrhov	VN	ŽN	Dočov	Hmot. vrhu
BU																
QUINTESS 05.04.2007	2036	4027		671	0,99	59,5					1	12	11,1	10,4	9,6	53,2
											2 a viac	26	11,8	10,5	10,3	55,7
CAUSTIK 31.07.2004	2098	4003		751	0,95	61,9	768	2,95	54,9	1,35	1	63	10,4	9,2	8,4	46,3
											2 a viac	186	10,7	10,0	8,9	52,0
DANTIL 10.01.2008	2258	4005		694	0,87	62,9					1	13	9,2	8,2	7,8	42,7
											2 a viac	30	11,4	10,1	9,6	55,1
DUBAJ 13.03.2006	2275	4002									1	15	10,7	10,7	10,0	54,9
											2 a viac	83	10,7	10,0	9,5	54,3
BODAX 22.04.2006	2357	4001					860	2,42	54,7	1,19	1	48	11,4	10,9	10,1	56,5
											2 a viac	272	12,1	11,6	10,5	60,3
LA																
KONTRAST 29.01.2004	2147	4006		730	1,03	59,7					1	44	9,9	9,8	9,3	52,8
											2 a viac	285	11,9	11,4	10,6	58,0
HRADDAN 24.10.2005	2159	4007		690	0,67	64,2	790	2,84	54,9	1,26	1	130	11,2	10,5	10,3	54,8
											2 a viac	166	11,7	11,2	10,7	56,7
FRANJO 12.03.2005	2174	4004		781	0,97	60,8					1	87	10,8	10,5	10,0	55,7
											2 a viac	267	12,1	11,7	10,6	58,0
YO																
ALPINE 30.05.2006	2051	4087		667	0,74	65,4					1	1	10,0	10,0		
											2 a viac	3	8,0	7,3	7,3	36,0
PN																
MUSKI 26.05.2006	2202	4054		684	0,51	68,1					1	19	10,1	10,0	10,0	50,8
											2 a viac	43	11,4	11,1	9,8	55,6
YO x PN																
PANKY 18.01.2004	1967	4242		676	0,60	65,0					1	16	11,6	10,5	9,1	46,1
											2 a viac	14	11,8	10,1	9,1	53,9
PN x YO																
ARKAD 05.11.2004	1379	4078		820	0,60	62,2					1	6	9,3	8,8	8,7	55,6
											2 a viac	17	9,8	8,6	8,2	49,8
PIC																
PIC 337 09.06.2006	2303	4046									1	2	9,0	8,0	8,0	42,2
											2 a viac	18	9,3	8,3	7,9	43,1

ISK Petrovany

Názov línie Dátum narodenia	Číslo línie	Register	Vyrad.	VÚ kanca			Preverenie kanca na VJH				Výsledky reprodukcie						
				Prírastok 100 kg	Výška slaniny	HMČ v 100 kg	Priemerný prírastok	KZ/kg prírastku	% CMČ	Výška slaniny	Poradie vrhu	Počet vrhov	VN	ŽN	Dochov	Hmot. vrhu	
BU																	
MARSHALL 04.11.2007	2189	4010		698	0,73	65,2					1	40	10,6	10,3	9,2	50,5	
											2 a viac	162	11,5	10,9	9,8	55,1	
TOPIGS A 31.08.2006	2397	4001									1						
											2 a viac	15	12,0	10,9	9,7	54,2	
FIGAROS 13.08.2009	2464	4008									1						
											2 a viac						
FALCON 24.12.2009	2564	4001									1						
											2 a viac						
LA																	
IKAR 07.01.2009	2144	4007		757	0,71	63,5					1	8	10,4	10,1	8,9	52,3	
											2 a viac	23	11,4	10,9	9,9	57,1	
FENOL 21.05.2008	2198	4005		683	0,73	64,2					1	25	10,9	10,0	9,2	54,6	
											2 a viac	140	11,9	11,0	9,9	56,5	
YO																	
ARKAD 26.01.2006	1379	4106		614	0,82	62,5					1	13	10,9	10,2	8,5	47,1	
											2 a viac	12	11,0	10,6	10,2	58,2	
YO x PN																	
PEDRON 21.09.2008	1984	4137		671	0,51	67,1					1	2	11,5	10,5	9,5	51,8	
												2 a viac	5	10,8	10,4	9,6	53,3
PEDRON 21.09.2008		4138		675	0,56	66,4						1					
												2 a viac	1	8,0	8,0	8,0	42,0
PEDRON 09.01.2009		4146		629	0,57	66,7						1					
												2 a viac					
PEDRON 16.08.2009	4155		685	0,59	65,5						1						
											2 a viac						
PEDRON 14.08.2009	4156		671	0,67	66,2						1						
											2 a viac						
MUSKI 20.05.2005	2202	4013		644	0,63	65,9					1	20	11,2	11,1	9,5	54,8	
											2 a viac	41	11,8	10,8	9,5	54,8	

ISK Petrovany

Názov línie Dátum narodenia	Číslo línie	Register	Vyrad.	VÚ kanca			Preverenie kanca na VJH				Výsledky reprodukcie					
				Prírastok 100 kg	Výška slaniny	HMČ v 100 kg	Priemerný prírastok	KZ/kg prírastku	% CMC	Výška slaniny	Poradie vrhu	Počet vrhov	VN	ŽN	Dochov	Hmot. vrhu
PN x YO																
KING DAVID 08.10.2007	2191	4011		815	0,54	67,1					1	9	11,0	9,7	55,9	49,7
				2 a viac	14	11,9	10,7	9,7	54,6							
KING DAVID 17.03.2008		4017		670	0,40	68,6					1	1	9,0	9,0	9,0	51,0
				2 a viac	2	10,5	10,0	9,5	51,6							
KING DAVID 17.01.2009		4026		657	0,49	67					1					
				2 a viac	1	11,0	11,0	11,0	64,7							
KING DAVID 22.07.2009		4040		625	0,5	66,9					1					
				2 a viac												
KING DAVID 22.07.2009		4041		621	0,54	66,5					1					
				2 a viac												
TOPIGS																
TOPIGS SS 25.03.2005	1581	4004									1	13	10,5	10,0	8,6	48,7
				2 a viac	11	11,5	10,3	9,6	55,5							
TOPIGS SS 21.07.2006		4007									1	5	10,8	10,6	10,0	55,5
				2 a viac	5	13,4	12,0	9,2	47,9							

ISK Vištuk

Názov línie Dátum narodenia	Číslo línie	Register	Vyrad.	VÚ kanca			Preverenie kanca na VJH				Výsledky reprodukcie							
				Prírastok 100 kg	Výška slaniny	HMČ v 100 kg	Priemerný prírastok	KZ/kg prírastku	% CMČ	Výška slaniny	Poradie vrhu	Počet vrhov	VN	ŽN	Dochov	Hmot. vrhu		
BU																		
DLW 7259 08.10.2007	2479	4003										1	53	14,4	13,6	11,5	59,1	
												2 a viac	537	15,4	14,5	11,8	59,8	
DLW 0867 29.01.2009	2501	4004										1	15	14,9	14,4	12,3	62,0	
												2 a viac	179	15,5	14,5	11,7	58,8	
DLW 0867 26.10.2009	2501	4005										1						
												2 a viac						
DLW 4850 14.09.2008	2522	4001										1	19	13,5	13,2	12,1	62,1	
												2 a viac	101	15,4	14,6	11,7	60,3	
DLW 1949 14.11.2009	2556	4001										1						
												2 a viac						
LA																		
DLA 5006 22.09.2008	2481	4005										1	34	14,5	13,9	11,6	60,0	
												2 a viac	10	15,4	14,8	12,0	58,9	
DLA 4443 19.10.2008	2514	4003										1						
												2 a viac						
DLA 4443 08.01.2009		4004											1	3	14,3	13,7	12,0	58,9
												2 a viac						
DLA 4443 31.01.2009		4005										1	41	15,5	14,5	11,3	58,2	
												2 a viac	47	15,7	14,9	11,2	57,9	
DLA 4332 10.10.2008	2523	4001										1	59	14,5	13,7	11,8	61,0	
												2 a viac	39	17,1	16,3	11,4	58,3	
DLA 8009 29.09.2009	2554	4001										1						
												2 a viac						
DLA 6799 14.09.2009	2555	4001										1						
												2 a viac						
DU																		
DUR 2944 02.12.2009	2461	4002										1						
												2 a viac	1	11,0	9,0			
DUR 2944 28.11.2009			4003										1	1	16,0	14,0		
													2 a viac	2	14,5	13,0		
DUR 2944 28.11.2009		4004										1						
												2 a viac						
DUR 2944 28.11.2009		4005										1						
												2 a viac						
DUR 1052 07.12.2009	2473	4017										1						
													2 a viac					
DUR 1052 27.11.2007		4018										1						
												2 a viac						

ISK Vištuk

Názov línie Dátum narodenia	Číslo línie	Register	Vyrad.	VÚ kanca			Preverenie kanca na VJH				Výsledky reprodukcie					
				Prírastok 100 kg	Výška slaniny	HMČ v 100 kg	Priemerný prírastok	KZ/kg prírastku	% CMČ	Výška slaniny	Poradie vrhu	Počet vrhov	VN	ŽN	Dochov	Hmot. vrhu
DUR 5437 15. 01. 2009	2536	4002									1					
DUR 5437 16. 02. 2009		4003										2 a viac				
DUR 5149 17. 01. 2009	2537	4001									1					
DUR 5149 11. 01. 2009		4002										2 a viac				
DUR 4600 21. 11. 2009	2561	4001									1					
DUR 7702 02. 12. 2009	2562	4001									2 a viac					

ISK - Vrbina

Názov línie Dátum narodenia	Číslo línie	Register	Vyrad.	VÚ kanca			Preverenie kanca na VJH				Výsledky reprodukcie							
				Prírastok 100 kg	Výška slaniny	HMČ v 100 kg	Priemerný prírastok	KZ/kg prírastku	% CMČ	Výška slaniny	Poradie vrhu	Počet vrhov	VN	ŽN	Dochov	Hmot. vrhu		
BU																		
DLW 0867 02.07.2008	2501	4001										1	1	13,0	13,0	13,0	65,1	
														2 a viac				
DLW 3199 31.03.2010	2557	4001										1						
														2 a viac				
DLW 3199 19.02.2010		4002											1					
													2 a viac					
DU																		
DUR 1052 30.11.2007	2473	4004										1						
														2 a viac				
DUR 4544 19.07.2008	2499	4004										1						
DUR 4544 21.09.2010		4012											1					
DUR 1804 16.03.2009	2526	4002										1						
DUR 1804 16.03.2009		4003											1					
DUR 5194 27.03.2009	2528	4002										1						
												2 a viac						
DUR 1242 28.02.2009	2529	4001										1						
												2 a viac						
DUR 5042 11.09.2009	2541	4001										1						
												2 a viac						
DUR 3010 02.09.2009	2543	4001										1						
														2 a viac				
DUR 2339 21.09.2009	2544	4001										1						
														2 a viac				
DUR 2339 21.09.2009		4002											1					
														2 a viac				
DUR 2339 10.09.2009			4003											1				
													2 a viac					
DUR 2339 10.09.2009	4004											1						
												2 a viac						

ISK - Vrbina

Názov línie Dátum narodenia	Číslo línie	Register	Vyrad.	VÚ kanca			Preverenie kanca na VJH				Výsledky reprodukcie						
				Prírastok 100 kg	Výška slaniny	HMČ v 100 kg	Priemerný prírastok	KZ/kg prírastku	% CMČ	Výška slaniny	Poradie vrhu	Počet vrhov	VN	ŽN	Dochov	Hmot. vrhu	
DU																	
DUR 2311 15.04.2010	2546	4002									1						
												2 a viac					
DUR 2311 13.04.2010	2549	4003									1						
												2 a viac					
DUR 0260 10.04.2010	2558	4004									1						
												2 a viac					
DUR 5871 01.04.2010	2558	4001									1						
												2 a viac					
DUR 5871 01.04.2010		4002										1					
												2 a viac					
DUR 5871 24.03.2010		4003										1					
												2 a viac					
DUR 5871 27.02.2010	2559	4004									1						
												2 a viac					
DUR 5871 26.03.2010		4005										1					
												2 a viac					
DUR 5871 26.03.2010	2560	4006									1						
												2 a viac					
DUR 0577 27.02.2010	2560	4001									1						
												2 a viac					
DUR 3087 29.03.2010	2560	4001									1						
												2 a viac					
HA x DU																	
DANLINE 18.02.2007	2090	4052									1						
												2 a viac					
DANLINE 01.04.2007	2090	4055									1						
												2 a viac					

ISK - Gabčíkovo

Názov línie Dátum narodenia	Číslo línie	Register	Vyrad.	VÚ kanca			Preverenie kanca na VJH				Výsledky reprodukcie					
				Prírastok 100 kg	Výška slaniny	HMČ v 100 kg	Priemerný prírastok	KZ/kg prírastku	% CMČ	Výška slaniny	Poradie vrhu	Počet vrhov	VN	ŽN	Dochov	Hmot. vrhu
BU																
DLW 4266 06.08.2007	2454	4001									1	34	14,4	13,2		
			2 a viac	231	14,8	13,6										
DLW 5896 28.07.2007	2455	4001									1					
			2 a viac													
DLW 1128 18.06.2007	2497	4001									1	60	13,6	12,7		
			2 a viac	94	14,9	13										
DLW 1128 27.03.2010	2497	4002									1					
			2 a viac													
DLW 2472 17.03.2009	2539	4001									1	50	12,3	11,1		
			2 a viac	21	13,3	12,3										
LA																
DLA 5006 25.05.2009	2481	4006									1	1	12,0	12,0		
			2 a viac	2	16,0	14,5										
DLA 3727 02.07.2008	2498	4001									1	21,0	12,5	11,4		
			2 a viac	29,0	14,6	13,3										
DLA 3800 22.03.2010	2516	4002									1					
			2 a viac													
DU																
DUR 4544 14.06.2009	2499	4008									1	16	11,9	10,6		
			2 a viac	46	15,5	13,7										
DUR 4544 12.06.2009		4009									1	14	13,7	11,9		
			2 a viac	36	14,4	13,1										
DUR 2944 12.06.2009		4010									1	1	13,0	13,0		
			2 a viac	2	14,5	13,0										
DUR 3380 19.06.2009	2517	4005									1					
			2 a viac													
DUR 2084 09.07.2009	2540	4001									1	1	14,0	13,0		
			2 a viac	5	12,2	10,4										
DUR 2084 09.07.2009		4002									1					
			2 a viac													
DUR 2084 09.07.2009		4003									1					
			2 a viac													

ISK - Gabčíkovo

Názov línie Dátum narodenia	Číslo línie	Register	Vyrad.	VÚ kanca			Preverenie kanca na VJH				Výsledky reprodukcie					
				Prírastok 100 kg	Výška slaniny	HMČ v 100 kg	Priemerný prírastok	KZ/kg prírastku	% CMČ	Výška slaniny	Poradie vrhu	Počet vrhov	VN	ŽN	Dochov	Hmot. vrhu
DU																
DUR 0260 10.03.2010	2549	4005										1				
												2 a viac				
DUR 0577 27.02.2010	2559	4002										1				
												2 a viac				
DUR 3087 29.03.2010	2560	4002										1				
												2 a viac				
DUR 6517 13.03.2010	2565	4001										1				
		4002											2 a viac			
DUR 6517 16.04.2010												1				
												2 a viac				

ISK - Rybany

Názov línie Dátum narodenia	Číslo línie	Register	Vyrad.	VÚ kanca			Preverenie kanca na VJH				Výsledky reprodukcie						
				Prírastok 100 kg	Výška slaniny	HMČ v 100 kg	Priemerný prírastok	KZ/kg prírastku	% CMČ	Výška slaniny	Poradie vrhu	Počet vrhov	VN	ŽN	Dochov	Hmot. vrhu	
BU																	
DLW 1207 04.11.2007	2489	4006										1	3	13	10,7	8,3	54,7
												2 a viac					
DLW 5504 09.01.2009	2515	4002										1	6	13,2	12,8	10,8	63,5
												2 a viac	72	16,1	15,6	10,5	63,3
LA																	
DLA 5561 19.11.2007	2480	4002										1	17	14,4	12,1	11,1	69,2
												2 a viac	10	16,0	14,7	11,8	72,2
DLA 4443 19.10.2008	2514	4001										1	15	15,7	14,1	11,5	67,2
												2 a viac	24	16,0	15,0	10,8	65,9
DLA 6779 14.09.2009	2555	4002										1					
												2 a viac					
DU																	
DUR 2888 07.01.2008	2249	4005										1	165	15,1	14		
												2 a viac	187	15,2	14,1		
DUREL 26.10.2007	2413	4002										1	143	14,8	13,8		
												2 a viac	163	15,9	14,7		
DUR 2944 28.11.2009	2461	4006										1					
												2 a viac					
DUR 1052 19.10.2007	2473	4011										1	140	13,9	12,8		
												2 a viac	157	15,2	14,0		
DUR 1052 27.11.2009		4019										1					
												2 a viac					
DUR 2505 08.11.2007	2482	4002										1	224	14,9	13,6		
												2 a viac	197	15,7	14,2		
DUR 5149 17.01.2009	2537	4003										1	41	13,0	12,2		
												2 a viac	36	15,6	14,3		

ISK Koš

Názov línie Dátum narodenia	Číslo línie	Register	Vyrad.	VÚ kanca			Preverenie kanca na VJH				Výsledky reprodukcie							
				Prírastok 100 kg	Výška slaniny	HMČ v 100 kg	Priemerný prírastok	KZ/kg prírastku	% CMČ	Výška slaniny	Poradie vrhu	Počet vrhov	VN	ŽN	Dochov	Hmot. vrhu		
BU																		
TOPIGS 806 25.09.2005	2415	54001										1	1	12,0	8,0	8,0	45,3	
												2 a viac	7	11,9	11,4	10,7	58,9	
TOPIGS 273 20.05.2004	2416	54001										1						
												2 a viac	12	11,4	10,8	9,7	55,5	
TOPIGS 002 09.05.2006	2442	54001										1						
												2 a viac	1	9,0	9,0	8,0	46,3	
TOPIGS 002 11.07.2007		54002											1					
													2 a viac	6	11,8	10,8	10,2	59,3
TOPIGS 002 11.07.2007		54003											1					
													2 a viac	5	11,2	10,2	9,0	54,3
TOPIGS 046 11.08.2006	2443	54001										1						
												2 a viac	3	9,3	9,3	9,0	52,7	
TOPIGS 098 28.08.2006	2444	54001										1						
												2 a viac	1	14,0	11,0	11,0	61,2	
LA																		
TOPIGS 33 14.03.2008	1584	4006										1	9	11,9	10,8	9,4	56,7	
												2 a viac	44	12,1	10,8	9,5	56,9	
YO																		
TOPIGS 88 22.02.2008	1585	4016										1	180	11,3	10,4			
												2 a viac	719	13,0	11,8	12,0	74,8	
TOPIGS 88 13.08.2008		4018											1	76	11,7	10,7		
													2 a viac	457	12,4	11,2		
TOPIGS 88 13.08.2008		4019											1	91	10,9	10,2		
													2 a viac	706	12,2	11,2		
TOPIGS 88 02.06.2009		4022											1	2	10,0	7,5		
													2 a viac	14	11,4	10,9		
TOPIGS 88 06.03.2009		4023											1					
													2 a viac	15	11,9	11,3		
TOPIGS 88 12.01.2010		4024											1					
													2 a viac					
TOPIGS 88 01.03.2010	4025											1						
												2 a viac						
TOPIGS 88 21.12.2009	4026											1						
												2 a viac						

ISK - Chynorany

Názov línie Dátum narodenia	Číslo línie	Register	Vyrad.	VÚ kanca			Preverenie kanca na VJH				Výsledky reprodukcie					
				Prírastok 100 kg	Výška slaniny	HMČ v 100 kg	Priemerný prírastok	KZ/kg prírastku	% CMČ	Výška slaniny	Poradie vrhu	Počet vrhov	VN	ŽN	Dochov	Hmot. vrhu
BU																
FIGAROS 17.03.2009	2464	4007		625	1,16	57,5					1	15	8,8	8,6	8,2	48,3
											2 a viac	49	10,5	10,3	9,7	58,2
YO x PN																
MAXL 05.05.2006	2077	4048		692	0,55	66,1					1	129	10,4	9,4	9,2	59,4
											2 a viac	257	10,7	9,7	8,5	52,4
PN x YO																
KING DAVID 18.12.2006	2191	4003		670	0,60	66,6					1	165	9,9	8,2		
											2 a viac	298	11,0	9,6	8,5	
SH																
OPTIMUS 03.08.2005	2327	4004									1	244	10,1	9	8,7	51,9
											2 a viac	775	10,6	9,4	9,2	54,4

ISK Jesenské

Názov línie Dátum narodenia	Číslo línie	Register	Vyrad.	VÚ kanca			Preverenie kanca na VJH				Výsledky reprodukcie					
				Prírastok 100 kg	Výška slaniny	HMČ v 100 kg	Priemerný prírastok	KZ/kg prírastku	% CMČ	Výška slaniny	Poradie vrhu	Počet vrhov	VN	ŽN	Dochov	Hmot. vrhu
BU																
DLW 1207 26.10.2008	2489	4005									1					
			2 a viac	23	12,6	12,1	11,7	55,0								
DLW 4365 23.07.2009	2545	4001									1					
			2 a viac													
DLW 4365 23.07.2009		4002									1					
			2 a viac													
DLW 4365 23.08.2009		4003									1					
			2 a viac	1	14,0	13,0	12,0	60,0								
LA																
DLA 7518 11.01.2008	2491	4003									1	23	13,6	12,8	10,0	57,2
			2 a viac	36	13,7	12,6	11,6	62,3								
DLA 5762 24.07.2009	2502	4002									1					
			2 a viac	5	12,2	12,0	11,4	61,2								
DLA 4443 20.10.2008	2514	4002									1					
			2 a viac	2	13,0	11,5	11,5	63,5								
DU																
DUR 4779 10.03.2008	2485	4003									1	15	13,7	12,7		
			2 a viac													
DUR 2344 19.01.2008	2492	4001									1					
			2 a viac													
DUR 4544 12.07.2009	2499	4013									1					
			2 a viac													
DUR 3380 17.12.2008	2517	4003									1	7	13,6	13,0		
			2 a viac													
DUR 3819 01.01.2009	2520	4001									1					
			2 a viac													
DUR 2084 25.07.2009	2540	4004									1					
			2 a viac													
DUR 3567 15.08.2009	2547	4001														
			2 a viac													
DUR 2098 01.07.2009	2548	4001									1					
			2 a viac													

ISK Jesenské

Názov línie Dátum narodenia	Číslo línie	Register	Vyrad.	VÚ kanca			Preverenie kanca na VJH				Výsledky reprodukcie						
				Prírastok 100 kg	Výška slaniny	HMČ v 100 kg	Priemerný prírastok	KZ/kg prírastku	% CMČ	Výška slaniny	Poradie vrhu	Počet vrhov	VN	ŽN	Dochov	Hmot. vrhu	
DU																	
DUR 0260 30. 06. 2009	2549	4001									1						
												2 a viac					
DUR 0260 16. 07. 2009		4002										1					
												2 a viac					
DUR 0260 16. 08. 2009		4003										1					
												2 a viac					

ISK Boľkovce

Názov línie Dátum narodenia	Číslo línie	Register	Vyrad.	VÚ kanca			Preverenie kanca na VJH				Výsledky reprodukcie						
				Prírastok 100 kg	Výška slaniny	HMČ v 100 kg	Priemerný prírastok	KZ/kg prírastku	% CMČ	Výška slaniny	Poradie vrhu	Počet vrhov	VN	ŽN	Dochov	Hmot. vrhu	
PN x YO																	
ACHILES 29.06.2007	2070	4107		713	0,49	66,4					1	62	10,3	10,0			
												2 a viac	246	13,1	12,2		
ACHILES 11.07.2007	2070	4109		699	0,51	67,1					1	62	11,4	10,9			
												2 a viac	183	13,2	12,2		
PIC																	
PIC 337 01.04.2006	2303	4044									1	149	12,2	11,2			
												2 a viac	333	13,1	11,6		
PIC 337 06.09.2008		4053										1	54	10,9	10,4		
												2 a viac	189	12,7	11,9		
PIC 337 09.09.2008		4054										1	16	9,6	8,7		
												2 a viac	63	13,3	12,5		
PIC 337 22.11.2009		4059										1					
												2 a viac					
PIC 337 22.12.2009		4060										1					
												2 a viac					
PIC 337 16.12.2009		4061										1					
												2 a viac					
PIC 410 16.11.2005	2333	4001									1	326	12,2	11,3			
												2 a viac	739	13,2	11,9		

ISK Topoľovka

Názov línie Dátum narodenia	Číslo línie	Register	Vyrad.	VÚ kanca			Preverenie kanca na VJH				Výsledky reprodukcie						
				Prírastok 100 kg	Výška slaniny	HMČ v 100 kg	Priemerný prírastok	KZ/kg prírastku	% CMČ	Výška slaniny	Poradie vrhu	Počet vrhov	VN	ŽN	Dochov	Hmot. vrhu	
YO x PN																	
PEDRON 19.05.2009	1948	4159		662	0,54	67,1					1						
											2 a viac						
PEDRON 21.06.2009		4161		648	0,69	64,3					1						
											2 a viac						
PN x YO																	
ACHILLES 31.05.2006	2070	4066									1	167	11,5	10,9			
											2 a viac	660	13,3	13,2			
PIC																	
PIC 410 06.09.2008	2333	4008									1	45	11,6	10,6	9,8	58,2	
												2 a viac	75	12,2	11,3	10,9	70,8
PIC 410 10.09.2008		4009									1	19	11,8	11,2	10,5	61,6	
											2 a viac	36	13,0	11,9	11,0	69,2	
PIC 408 23.08.2008	2396	4002									1	26	11,5	10,7	10,0	55,7	
												2 a viac	11	10,5	9,8	9,5	59,4
PIC 408 16.09.2008		4003									1	22	10,6	10,0	9,3	52,1	
												2 a viac	4	10,3	10,0	10,0	64,9
PIC 408 05.04.2009		4004										1					
												2 a viac					
PIC 408 11.04.2009	4005										1						
											2 a viac						
PIC 1010 02.05.2006	2452	4001									1						
											2 a viac						
PIC 1010 02.05.2006		4002									1						
											2 a viac						

ISK	Počet kancov podľa plemien a hybridných kombinácií														SPOLU	% z celku
	BU	LA	YO	PN	DU	YO x PN	PN x YO	PN x HA	HA x DU	DU x PN	PIC	TOPIGS	SH	KA HYB		
Silárd	5	7			12										24	8,82
Gabčíkovo	5	3			12										20	7,35
Vrbina	3				24				2						29	10,66
Okoč	5	7		3	1	5	6	3			3		3		36	13,24
Hurbanovo	5	7	2	1	1	4	3	6		2				2	33	12,13
Rybničky	4	3	5	1	3		4				13	1			34	12,50
Chynorany	1					1	1						1		4	1,47
Rybany	2	3			7										12	4,41
Koš		1	8												9	3,31
Lesenice	5	3	1	1		1	1				1				13	4,78
Domafala	4	3			11										18	6,62
Boľkovce							2				7				9	3,31
Petrovany	4	2	1			6	5					2			20	7,35
Topoľovka						2	1				8				11	4,04
SPOLU	43	39	17	6	71	19	23	9	2	2	32	3	4	2	272	100,00
% z celku	15,809	14,338	6,250	2,206	26,103	6,985	8,456	3,309	0,735	0,735	11,765	1,103	1,471	0,735	100,0	

Názov publikácie:
Výsledky kontroly úžitkovosti ošípaných v Slovenskej republike v roku 2010

Vydal:
Plemenárske služby Slovenskej republiky, štátny podnik
Starohájska 29, 852 27 Bratislava

Pre – press a foto: Slovenský chov, s.r.o., Nitra

Autori: Ing. Vladimír Lojda, Ing. Milan Kumičik

Náklad: 150 ks, nepredajné

© PS SR, š. p. 2011

PLEMENÁRSKE SLUŽBY SLOVENSKEJ REPUBLIKY, štátny podnik

Starohájska 29, 852 27 Bratislava, Tel:++421/ 623 19 911, Fax:++421/ 622319 782, www.pssr.sk

Kolektív pracovníkov úseku riadenia výkonu kontroly úžitkovosti ošípaných

Regionálne stredisko	Konzulent	Kontakt	Miesto	Pracovník	Kontakt
Dunajská Streda 921 01 Gombotášska 5	Štefan Bognár	031/ 552 2882, 0907 799 004 regionds@pssr.sk	PS SR, š.p., Bratislava riaditeľstvo Starohájska 29 852 27 Bratislava	Riaditeľ	Ing. Péter Górozdi 02/ 623 199 11 petergorozdi@pssr.sk
Komárno 945 01 Hríbova 33		035/ 771 0246 komarno@pssr.sk		Zástupca riaditeľa	Ing. Marta Dianová 02/ 622 498 85 martadianova@pssr.sk
Nitra 954 41 Hlohovská 5	František Kovár	037/ 778 3007, 0905/ 444 606 regionnr@pssr.sk		Vedúci úseku plemenárskej biológie	Ing. Štefan Ryba, PhD. 02/ 623 192 06 stefanryba@pssr.sk
Nové Zámky 940 01 Bernolákovo nám. 25	Zoltán Jakabovič	035/ 642 9269, 0905/ 235 100 nzamky@pssr.sk		Vedúci referátu kontroly úžitkovosti ošípaných	Ing. Vladimír Lojda 02/ 622 442 07 0905/ 444 616 vladimirlojda@pssr.sk
Topoľčany 955 01 Pod Kalváriou 2209	Ing. Rudolf Majtán	038/ 532 6030, 0905/ 700 938 regionto@pssr.sk			
Trnava 917 81 Sládkovičova 26	MVDr. Anton Mikita	033/ 533 2864, 0905/ 444 609 regiontt@pssr.sk	ÚPZ Žilina 010 08 Rosinská 12	Vedúci ÚPZ Žilina	Ing. Pavol Valášek 041/ 507 3723 0905/ 444 620
Banská Bystrica 974 01 Pod Bánošom 33	Ing. Daniel Rajčok	048/ 414 7671, 0905/ 700 808 regionbb@pssr.sk		Vývojový programátor	Ing. Milan Kumičik 041/ 507 3755
Liptovský Mikuláš 031 01 Kollárova 2	Mgr. Jozef Jankovčin	044/ 552 2683, 0905/ 700 959 regionlm@pssr.sk		Registrácia kancov	Ing. Paulína Rosinčinová 041/ 507 3758
Spišská Nová Ves 052 01 Duklianska 44		053/ 446 3039, 0905/ 700 959 snves@pssr.sk		Vedúci CEHZ	Ing. Marcel Benkei 041/ 507 3741 0908/ 783 732
Žilina 010 08 Rosinská 12	Ferdinand Rusnák	041/ 565 0825 0908/ 676 329 regionza@pssr.sk			
Rimavská Sobota 979 01 Kirijejská 1678	Ing. Daniel Rajčok	047/ 563 1120, 0908/ 676331 rsobota@pssr.sk	ÚPZ Nitra 951 41 Hlohovská 5	Vedúci ÚPZ Nitra	Ing. Jozef Chrastina, PhD. 037/ 778 3090 0905/ 444 604
Košice 040 11 Popradská 78	Marta Quansah	055/ 644 5056, 0908/ 676 332 regionke@pssr.sk		Laboratórium genetiky	Mgr. Daniela Jakabová, PhD. 037/ 778 3087
Prešov 080 01 Bajerova 7	Ing. Miroslav Babjak	051/ 773 4624, 0905/ 235 101 regionpo@pssr.sk		Školiace stredisko	Ing. Peter Borecký 037/ 778 3086
				Riadenie kontroly úžitkovosti a zakladanie kontroly úžitkovosti informácie - www.pssr.sk	

Odborný mesačník pre chovateľov
hospodárskych zvierat
a veterinárov

Slovenský CHOV



Hlohovská 2 ■ P. O. BOX 57 F ■ 949 58 Nitra ■ tel./fax 037/778 40 70 ■ www.slovenskychov.sk